

CAPO fix

Choice
of the
Masters



CL CASALINE

U S T A L A R I N T E R C İ H İ



ABOUT US

Our company Casaline which started to its activities in 2007 has completed its investments in a short period and started production in its facility located in Konya, Turkey and added Capo Fix range to its production in 2021. During this short time, due to our strong and reliable network around the World, now it is a well known brand in many markets around the World.

By our Capo fix brand, we are a leading manufacturer of Multi Purpose Silicone, Fast Adhesive (MDF Kit), Multi Purpose PU Foam, Gasket Maker and Spray Paint in Turkey and we are exporting our products to many different countries around the World. Casaline aims to serve its customers for many years by its experience and the support given by our customers and will go on to take its steps accordingly to this aim.

HAKKIMIZDA

2007 yılında faaliyetlerine başlayan firmamız Casaline kısa sürede yatırımlarını tamamlayarak Konya ,Türkiye de bulunan tesisinde üretime başlamış ve 2021 yılında Capo Fix serisini üretimine katmıştır. Kısa sürede, Dünya çapında güvenilir ve güçlü bağlarıyla, Dünya çapında birçok pazarda iyi bilinen bir marka haline gelmiştir.

Capo Fix markamızla, Silikon, Hızlı Yapıştırıcı (MDF Kit), PU Köpük, Sıvı Conta, Sprey Boya, Motor Temizleyici, Karbüratör Temizleyici vb. ürünlerimizle Türkiye'nin lider üreticilerinden biriyiz ve ürünlerimizi dünyanın birçok farklı ülkesine ihraç ediyoruz. Casaline, tecrübesi ve müşterilerimizin vermiş olduğu destek ile müşterilerine uzun yıllar hizmet vermeyi amaç edinmiş ve adımlarını bu doğrultuda atmaya devam edecektir.

О НАС

Наша компания Casaline, начавшая свою деятельность в 2007 году, за короткое время завершила свои инвестиции и запустила производство на своем предприятии, расположенном в Конье, Турция, а в 2021 году добавила линейку Capo Fix к своему производству. За это короткое время, благодаря нашим сильным и надежная сеть по всему миру, теперь это хорошо известный бренд на многих рынках по всему миру.

Под нашим брендом Capo Fix мы являемся ведущим производителем силикона, быстрого клея (набор для MDF), пенополиуретана, прокладок, аэрозольной краски, очистителя двигателя, очистителя карбюратора и т. д. в Турции, и мы экспортируем нашу продукцию во многие страны. во всем мире. Casaline стремится обслуживать своих клиентов в течение многих лет благодаря своему опыту и поддержке, оказываемой нашими клиентами, и будет продолжать предпринимать шаги в соответствии с этой целью.

معلومات عنا

أكملت شركتنا Casaline التي بدأت أنشطتها في عام 2007 استثماراتها في فترة قصيرة وبدأت الإنتاج في منشأتها الواقعة في مدينة قونيا في تركيا وأضافت مجموعة Capo Fix إلى إنتاجها في عام 2021. خلال هذا الوقت القصير، نظرًا لقوتنا وحيويتنا شكلنا شبكة موثوقة حول العالم، وهي الآن علامة تجارية معروفة في العديد من الأسواق حول العالم.

من خلال علامتنا التجارية Capo Fix، نحن شركة رائدة في تصنيع السيليكون متعدد الأغراض، واللاصق السريع (MDF Kit)، ورغوة PU متعددة الأغراض، وصانع الحشية، وطلاء البخاخ في تركيا، ونحن نصدر منتجاتنا إلى العديد من البلدان المختلفة حول العالم. تهدف Casaline إلى خدمة عملائها لسنوات عديدة من خلال خبرتها والدعم الذي يقدمه عملاؤنا وسواصل اتخاذ خطواتها وفقًا لهذا الهدف.

CAPO
fix

Choice
of the
Masters

CAPO

Choice of the Masters
fix

TR

Montaj Köpüğü çok amaçlı, poliüretan esaslı, nem ile sertleşen izolasyon köpüğüdür. **Kullanım alanları:** Kapı, pencere kasaları ve benzeri doğramaların sabitlenmesinde, boşlukların doldurulmasında, elektrik tesisatlarında, sıcak ve soğuk su borularının izolasyonunda, boşluk, delik ve çatlakların kapatılmasında kullanılır. **Teknik Özellikleri:** 2-4 saatlik sertleşme sonunda fazla kısımlar kesilebilir, traşlanabilir, zımparalanabilir ve boyanabilir. Silikon, teflon, polietilen ve polipropilen hariç her türlü inşaat malzemesine yapışabilir. Her türlü hava koşuluna, deniz suyu, buhar ve neme karşı dayanıklıdır. **Uygulama talimatı:** Tüpü en az 20-25 kez kuvvetlice çalkalayınız. Dozaj tetiğini çekerek valfe/tabancaya takınız. Uygulanacak yüzeyi kir, yağ ve tozdan arındırınız; su ile nemlendiriniz. (Özellikle zeminin ve sıkılmış köpüğün nemlendirilmesi reaksiyonun hızlanması ve verimli sonuç alınması için önemlidir). Tenekeyi ters çevirerek kullanınız. Sonraki kullanımlarda boru ve ventil kurumuş köpükten arındırılmalıdır. İstenmeyen yerlere bulaşan köpük, Köpük Temizleyici ile temizlenebilir. **Depolama:** Kuru, serin yerde, açılmamış ambalajında +5°C ile +25°C arasında depolanmalıdır.

RU

Пенополиуретан представляет собой однокомпонентный наполнитель и изоляционный материал на основе полиуретана, отверждаемый влагой. Во влажных условиях затвердевает от 2 до 4 часов. **Области применения:** Для фиксации дверей, оконных и дверных коробок, для заполнения отверстий и трещин, а также для изоляции труб с горячей и холодной водой. **Технические свойства:** После затвердевания через 2-4 часа; его можно резать, чистить и красить. Может сцепляться со всеми видами строительных материалов, кроме силикона, тефлона, полиэтилена и полипропилена. Он устойчив к любым погодным условиям. **Применение:** Перед использованием встряхните баллончик примерно 20-25 раз. Поверните курок дозирования и вставьте клапан или в пистолет. Поверхность должна быть очищена от грязи, пыли и жира; а для ускорения реакции и достижения наилучшего результата поверхность и пена должны быть влажными. Используйте баллончик в перевернутом положении. Высохшие куски пенополиуретана следует удалить с клапана или пистолета, его можно очистить с помощью пенного очистителя. Учтите, что объем картриджа увеличивается. **Хранение:** Хранить в сухих и прохладных помещениях, в вертикальном положении от +4°C до +25°C.

EN

PU Foam is polyurethane based, moisture cured, one component filling and insulation material. It hardens between 2-4 hours in humid conditions. **Areas of application:** For fixation of doors, window and door frames, for filling of holes and cracks and to insulate hot and cold water pipes. **Technical Properties:** After hardening in 2-4 hours; it can be cut, cleaned and painted. Can adhere to all kinds of building materials except silicone, teflon, polyethylene and polypropylene. It is resistant to all kinds of weather conditions. **Application:** Shake the can well approximately 20-25 times before use. Turn the dosage trigger and insert the valve or into the gun. The surface should be free of dirt, dust and grease; and to accelerate the reaction and have the best result the surface and the foam should be wet. Use the can in upside down position. The dried pieces of PU Foam should be removed from the valve or the gun, it can be cleaned by using Foam Cleaner. Please take into account that the volume of the foam expands. **Storage:** Keep in dry and cool rooms, at upright position from +5° to +25°C.

ARB

من مواد خام مستوردة لها كثافة عالية. (يمكن استخدام المنتج: قابل للإستخدام أثناء تركيب وتثبيت الإطارات والهيكل الحاملة للأبواب والنوافذ ومايماثلها من تجارات ويستخدم لأجل تملأ الفراغات وأثناء إجراء مهام تمديد مواسير الأسلاك الكهربائية ويستخدم بشؤون عزل مواسير المياه الساخنة عن مواسير المياه الباردة ويستخدم لغرض تسديد التشققات والأثاب والفتحات. **خواص المنتج التقني:** قابل تقص وتقطيع الزوائد الطافعة من المنتج بعد فوات مدة زمنية بين 2-4 ساعات وبعد التأكد من قسوة المنتج كما يمكن بعد القسوة استخدام ورق الزجاج لتليس سطحه وإزالة الأقسام الزائدة وهو قابل للتلد وقابل للإلتصاق على كل أنواع ولوازم الإنشاءات ماعدا الأسطح السيليكونية والفلونية والبولي اثيلينية والبولي بروبيلينية. هذا المنتج مقاوم ضد كل ظروف الأجواء وضد مياه البحر وضد البخار والرطوبة. **طريقة إستخدام المنتج:** قبل إستخدام المنتج يجب خض إسطوانة بقوة بعد لا يقل عن 20 - 25 خضة. ثم يتم تحويل جهة زناد دافع المنتج وبالتالي يتم تركيبها بالإسطوانة أو تركيب الإسطوانة داخل الماوى المخصص للإسطوانة بالمسدس. يجب إزالة كل التلوثات والدهون والفتور من سطح التطبيق وجعل السطح نظيفاً خالياً من كل التلوثات. يجب تبليل السطح بالماء (بالأخص من المهم تبليل الأسطح والقوم المضغوطة سابقاً وذلك لأجل الحصول على نتائج محرزة ولأجل تسريع عملية الإلتصاق والتجانس السطح للتطبيق). يجب إستخدام الإسطوانة وهي مقلوبة وموجود رأسها بجهة معاكسة. يجب إستخدام المنتج في الأماكن التي لا يمكن إستخدام منظف السطوح السيليكس المخصص لإزالة القوم المتصلب. يجب إختيار المراد تلوئها. يصبح إستخدام هذه القوم بمقادير مناسبة لسبب تسمت حجمها بعد إتمام التلوين: يجب حفظ المنتج بعبوته الأصلية دون فتح العبوة بامكان جافة ومعتدلة البرودة بين 5°C حتى 25°C درجة مئوية.

POLYURETHANE FOAM

POLIÜRETAN KÖPÜK

Универсальная пена

الرغوة متعددة الوظائف



750 ml



CAPO

Choice of the Masters
fix

MULTI PURPOSE SILICONE

ÇOK AMAÇLI SİLİKON

УНИВЕРСАЛЬНЫЙ СИЛИКОН ГЕРМЕТИК

السيليكون متعدد الوظائف

EN

One-component Universal Silicone Sealant for a wide range of sealing and glazing applications.

Properties: Very good adhesion on common building materials. Stays permanently elastic after curing. Resistant to temperature extremes. Resistance to aging, cracking and discoloring. Remains flexible in low and high temperatures.

Applications: Sealing around windows and doors. It provides a strong adhesion and suitable to use in DIY applications, in bathroom, kitchen and plumbing. Connection joints and expansion joints on glass, porcelain, steel etc. Sealing electric, telephone etc. sockets and switches.

Safety: Keep out of reach of children.

TR

Genel amaçlı ve tek komponentli, asetik kürleşen, geniş kullanım alanına sahip silikon bazlı bir sızdırmazlık ve dolgu malzemesidir. **Özellikleri:** Kürleştikten sonra sürekli elastik kalır. Gözeneksiz yüzeylere mükemmel yapışma sağlar. Çatlamaz, sararma yapmaz. Düşük ve yüksek sıcaklıklarda niteliklerini kaybetmez. **Uygulama Alanları:** Genel olarak yapı elemanlarının birleşim yerlerinde. Kapı ve pencere aralıklarında izolasyon ve dolgu amaçlı. Cam takma ve montajı işlerinde. Ahşap, metal, cam, porselen, çelik vb. malzemelerin birleşim ve ek yerlerinde. Banyo ve mutfaklardaki uygulamalar ile sıhhi tesisat işlerinde.

Güvenlik: Çocukların erişemeyeceği yerde saklayın.

RUS

Это однокомпонентный влагостойкий, на уксусной основе, санитарно - гигиенический герметик.

Свойства: Прекрасная адгезия ко многим строительным материалам и гладким поверхностям: стеклу, керамической плите, алюминию, дереву, окрашенным поверхностям, большинству видов пластмассов. Обладает отличными физическими свойствами: образует прочное, эластичное, хорошо изолирующее соединение.

Применение: Соединительные и расширяющиеся швы. Уплотнение оконных и дверных рам. Герметизация швов в кухнях, ванных комнатах и душевых кабинах

Безопасность: Хранить запечатанным и в недоступном для детей месте.

ARP

سيليكون متعدد الوظائف: معالج حمضي أحادي التركيب، يستعمل بشكل عام في مجال الختم والتزجيج. مناسب لمواد البناء ومجموعة متنوعة من الاستخدامات. /المميزات: دائم المرونة والليونة حتى بعد الجفاف، التصاق قوي لجميع مواد البناء، مقاوم لجميع العقبات من فقدان لون ودرجات الحرارة المنخفضة والعالية والتشققات/مجالات الاستخدام: مستخدم في أعمال الختم والتزجيج بشكل عام، يستخدم في إطارات الأبواب والنوافذ، عازل مثالي ومتميز، مستخدم في تركيب الزجاج والخشب والسيراميك والمعدن والفولاذ، التوصيل بين القطع، مستخدم في المطبخ والحمام ومجال الصرف الصحي / السلامة والأمان: ينصح بتجنب استنشاق معجون السيليكون الطازج لمدة طويلة، يحفظ بعيداً عن متناول الأطفال



CAPO

Choice of the Masters
fix

SHOWER CABIN SILICONE

DUŞ KABİN SİLİKONU

ДУШЕВАЯ КАБИНА СИЛИКОН

سيليكون كبائن الاستحمام

TUR:

Islak yüzeylerde kullanılmak üzere küfe ve mantara karşı dayanımı artırılmış, mükemmel yapışan %100 asetoksi silikon.

ÖZELLİKLER

- *Saf silikondur, organik uçucu içeriğe sahip olmadığından hacim kaybına uğramaz.
- *Fayans, seramik, cam ve benzeri gözeneksiz yüzeylere çok güçlü yapışır.
- *Hızlı kürlenir. Uygulama sonrası saatler içerisinde su geçirmez forma ulaşır.
- *Temizlik malzemelerine ve kimyasallara karşı dayanıklıdır.

UYGULAMA ALANLARI

- *Duş kabini, küvet, lavabo vb etrafında su sızdırmazlığında.
- *Yüksek nemli ortamlardaki sızdırmazlık uygulamalarında.
- *Fayansların suyla temas eden birleşim yerlerinde.
- *Sihhi tesisat geçişlerinde.

UYARILAR

- *Maksimum raf ömrü için +5C ve +25C arasında depolanmalıdır.
- *Asite hassas metal yüzeyler ve ayna üzerinde kullanılmamalıdır.
- *Yüzeylerinin uygulama öncesi temizlenmesi performansını arttıracaktır.
- *Kürlenme esnasında rahatsız edici koku ve asetik asit yayar. Bu nedenle uzun süre solunmamalı ve kapalı mekanlarda yeterli havalandırma sağlanmalıdır.

ENG:

100% acetoxysilicone sealant with excellent adhesion and improved resistance against mould and mildew for use in sanitary applications.

PROPERTIES

- *Pure silicone; since it's free of organic oils, it does not shrink.
- *Excellent adhesion to non-porous surfaces as tile, ceramic and glass.
- *Cures fast, can be exposed to water several hours after the application.
- *Resistant against cleaning agents and chemicals.

APPLICATION AREAS

- *Sealing around shower cabins, bathtubs, washbasins and shower trays.
- *Joints in high moisture areas.
- *Sealing joints between tiles and walls.

WARNINGS

- *Should be stored between +5C and +25C for maximum shelf-life.
- *Should not be applied on acid-sensitive metals and mirrors.
- *Cleaning the substrates before the application will improve the sealant's performance.
- *Releases annoying smell and acetic acid during curing. Therefore it must not be inhaled and the application ambience must be ventilated if used indoors.

RUS:

100% ацетоксисиликоновый герметик с отличной адгезией и улучшенным устойчивостью к плесени и грибку для использования в санитарных целях.

ХАРАКТЕРИСТИКИ

- *Чистый силикон; поскольку он не содержит органических масел, он не дает усадки.
- *Отличная адгезия к непористым поверхностям, таким как плитка, керамика и стекло.

* Быстро затвердевает, может подвергаться воздействию воды через несколько часов после нанесения.

* Устойчив к чистящим средствам и химическим веществам.

ОБЛАСТИ ПРИМЕНЕНИЯ

- * Герметизация душевых кабин, ванн, умывальников и поддонов.
- * Швы в местах с повышенной влажностью.

* Герметизация швов между плиткой и стенами.

ПРЕДУПРЕЖДЕНИЯ

*Следует хранить при температуре от +5C до +25C для максимального срока годности.

* Не следует наносить на чувствительные к кислоте металлы и зеркала.

*Очистка поверхности перед нанесением улучшит характеристики герметика.

* При отверждении выделяет неприятный запах и уксусную кислоту. Поэтому его нельзя вдыхать, и при использовании в помещении необходимо

ARB:

المميزات

- *سيليكون نقي و خال من الزيوت العضوية ، لا يتقلص
- *التصاق ممتاز للأسطح الغير مسامية مثل البلاط ، السيراميك والزجاج
- *يجف بسرعة ، ويمكن أن يتعرض للماء بعد عدة ساعات من التطبيق
- *مقاومة لمواد التنظيف والمواد الكيميائية *

مجالات الاستعمال

- *للعزل المائي حول كابينة الاستحمام ، حوض الاستحمام والمغاسل. إلخ *
- *مانع تسرب المفاصل في مناطق الرطوبة العالية *
- *في مفاصل البلاط التي تلامس الماء *
- *في المجاري و الصحيات *

تحذيرات

- *يجب تخزينها بين +5 درجة مئوية و +25 درجة مئوية للحصول على أقصى مدة تخزين
- *لا يستخدم على الأسطح والمرابا المعدنية الحساسة للأحماض *
- *تنظيف الأسطح قبل التطبيق سيسيزد من أداء المادة المانعة للتسرب *
- *تنبعث منه رائحة مزعجة وحمض الخليك أثناء المعالجة. لهذا السبب ، لا ينبغي استنشاقه لفترة طويلة ويجب توفير تهوية كافية في الأماكن المغلقة



CAPO

Choice of the Masters
fix

AQUARIUM SILICONE AKVARYUM SİLİKONU АКВАРИУМ СИЛИКОН سيليكون الاحواض المائية

TUR:

Akvaryum montajı ve cam üzerinde sızdırmazlık işleri için formüle edilmiş mükemmel yapışan silikon

ÖZELLİKLER

- * %100 silikondur. Solvent içermez, hacim kaybına uğramaz.
- * Cam yüzeylere mükemmel yapışır.
- * Akvaryum canlılarına zarar verebilecek kimyasallar içermez.
- * Hızlı kürleşir. Uygulama sonrası saatler içerisinde su geçirmez forma ulaşır.
- * Mekanik dayanımı yüksektir.

UYGULAMA ALANLARI

- * Akvaryum imalatında
- * Cam malzemelerin yapıştırılmasında
- * Cam vitrin montajında.

UYARILAR

- * Maksimum raf ömrü için +5C ve +25C arasında depolanmalıdır.
- * Asite hassas metal yüzeyler ve ayna üzerinde kullanılmamalıdır.
- * Yüzeylerinin uygulama öncesi temizlenmesi ürünün performansını arttıracaktır.
- * Kürleşme esnasında rahatsız edici koku ve asetik asit yayar. Bu nedenle uzun süre solunmamalı ve kapalı mekanlarda yeterli havalandırma sağlanmalıdır.

ENG:

High-performance silicone adhesive sealant formulated for bonding and sealing applications on glass substrates.

PROPERTIES

- * %100 silicone. Does not contain any solvent. Non-shrink.
- * Excellent adhesion on glass.
- * Safe to aquarium animals and plants.
- * Cures fast, can be exposed to water several hours after the application.
- * High mechanical resistance

APPLICATION AREAS

- * Bonding and sealing aquarums
- * Bonding of glass elements
- * Bonding and sealing of glass display windows

WARNINGS

- * Should be stored between +5C and +25C for maximum shelf-life
- * Should not be applied on acid-sensitive metals and mirrors.
- * Cleaning the substrates before the application will improve the sealant's performance
- * Releases annoying smell and acetic acid during curing. Therefore it must not be inhaled and the application ambience must be ventilated if used indoors.

RUS:

Высокоэффективный силиконовый клей-герметик, разработанный для склеивания и герметизации стеклянных поверхностей.

ХАРАКТЕРИСТИКИ

- * 100% силикон. Не содержит растворителя. Без усадки.
- * Отличная адгезия к стеклу.
- * Безопасен для аквариумных животных и растений.
- * Быстро затвердевает, может подвергаться воздействию воды через несколько часов после нанесения.

Высокая механическая стойкость

ОБЛАСТИ ПРИМЕНЕНИЯ

- * Склеивание и герметизация аквариумов
- * Склеивание стеклянных элементов
- * Склеивание и герметизация стеклянных витрин

ПРЕДУПРЕЖДЕНИЯ

- * Должен храниться при температуре от +5C до +25C для максимального срока годности
- * Не следует наносить на чувствительные к кислоте металлы и зеркала.
- * Очистка подложек перед нанесением улучшит характеристики герметика.
- * При отверждении выделяет неприятный запах и уксусную кислоту. Поэтому его нельзя вдыхать, и при использовании в помещении необходимо проветривать среду применения.

ARB:

- * سيليكون. لا يحتوي على أي مذيب. لا يتقلص أو لا ينكمش 100% *
- * قوة التصاق ممتازة على الزجاج *
- * آمنة لحيوانات ونباتات أحواض السمك *
- * يجف بسرعة ، ويمكن أن يتعرض للماء بعد عدة ساعات من التطبيق *
- * تتميز بقوة ميكانيكية عالية *
- مجالات الاستعمال
- * في صناعة أحواض السمك *
- لصق المواد الزجاجية ببعضها *
- * تركيب الواجهة العرض الزجاجية *

تحذيرات

- * لأقصى مدة تخزين ، يجب تخزينها بين +5 درجة مئوية و +25 درجة مئوية *
- * لا يستخدم على الأسطح والمرابا المعدنية الحساسة للأحماض *
- * تنظيف الأسطح قبل الاستخدام يحسن من أداء المنتج *
- * تنبعث منه رائحة مزعجة وحمض الخليك أثناء المعالجة. لهذا السبب ، لا ينبغي استنشاقه لفترة طويلة ويجب توفير تهوية كافية في الأماكن المغلقة.



CAPO

Choice of the Masters
fix

MIRROR SILICONE

AYNA SİLİKONU

ЗЕРКАЛО СИЛИКОН

سيليكون المرآة



TUR:

Ayna yapıştırma uygulamaları için dizayn edilmiş hızlı kuruyan, nötr silikon bazlı yapıştırıcı.

ÖZELLİKLER

- * Cam, ahşap, metal ve beton üzerine güçlü yapıştır.
- * Ayna üzerinde korozyona neden olmaz.
- * Çok hızlı kurur.
- * Saf silikondur, hacim kaybına uğramaz.
- * Geniş bir sıcaklık aralığında (-40C ve 150C arası işlevini kaybetmez).

UYGULAMA ALANLARI

- * Ayna montajında
- * Asite hassas alkali ve metal yüzeylerde sızdırmazlık ve yapıştırma uygulamalarında
- * Pencere çerçevesi etrafında sızdırmazlık uygulamalarında.

UYARILAR

- * Silikon, aynanın arkasına kesik dik çizgiler formatında uygulanmalıdır.
- * Uygulama sonrası ayna minimum 24 saat mekanik olarak sabitlenmelidir.
- * Eser miktarda uçucu kimyasallar içerir. Kapalı mekanlarda kullanıldığında yeterli havalandırma sağlanmalıdır.
- * Ciltte hassasiyete neden olabileceğinden ıslak silikon ile uzun süreli temasdan kaçınılmalıdır.

ENG:

Fast curing neutral silicone based adhesive designed for bonding mirrors.

PROPERTIES

- * Strong adhesion on glass, wood, metals and concrete.
- * Noncorrosive on mirror
- * Very fast cure
- * Pure silicone, does not shrink
- * Broad service temperature between -40C and +150

APPLICATION AREAS

- * Mirror bonding
- * Sealing and bonding applications on acid-sensitive substrates.
- * Sealing around window frames

WARNINGS

- * Silicone must be applied in a format of intermittent vertical lines on the back of the mirror,
- * Mirror must be fixed mechanically minimum for 24 hours following to application.
- * Contains minor amounts of volatile chemicals. It must not be inhaled and the application ambience must be ventilated if used indoors.
- * Since it may cause irritation avoid prolonged contact of wet silicone to skin.

RUS:

Быстротвердеющий нейтральный клей на силиконовой основе, предназначенный для вклеивания зеркал.

ХАРАКТЕРИСТИКИ

- * Сильная адгезия к стеклу, дереву, металлам и бетону.
- * Не вызывает коррозии на митроре
- * Очень быстрое лечение
- * Чистый силикон, не дает усадки
- * Широкая рабочая температура от -40C до +150C

ОБЛАСТИ ПРИМЕНЕНИЯ

- * Зеркальное склеивание
- * Применение для герметизации и склеивания чувствительных к кислоте субстратов.
- * Герметизация вокруг оконных рам

ПРЕДУПРЕЖДЕНИЯ

- * Силикон необходимо наносить в виде прерывистых вертикальных линий на тыльную сторону зеркала,
- * Зеркало должно быть зафиксировано механически минимум в течение 24 часов после нанесения.
- * Содержит незначительное количество летучих химических веществ. Его нельзя вдыхать, и при применении в помещении необходимо проветривать окружающую среду.
- * Поскольку это может вызвать раздражение, избегайте длительного контакта влажного силикона с кожей.

ARB:

المميزات:

- * التصاق قوي على الزجاج والخشب والمعدن والخرسانة
- * لا يسبب تآكل المرآة
- * يجف بسرعة كبيرة
- * سيليكون نقي ، لا يتكسح

(لا تفقد وظيفتها في نطاق واسع من درجات الحرارة (-40- درجة مئوية إلى 150 درجة مئوية *)

مجالات التطبيق

تنصيب المرآة *

العزل والربط على الأسطح القلوية والمعدنية الحساسة للأحماض *

إحكام إغلاق حول إطارات النوافذ *

تحذيرات

* يجب وضع السيليكون على الجزء الخلفي من المرآة على شكل خطوط عمودية متقطعة *

بعد التطبيق يجب تثبيت المرآة ميكانيكياً لمدة لا تقل عن 24 ساعة *

يحتوي على آثار مواد كيميائية متطايرة *

يجب توفير تهوية مناسبة عند استخدامها في الداخل

يجب تجنب التلامس المطول مع السيليكون الرطب لأنه قد يسبب حساسية للجلد *

CAPO

Choice of the Masters
fix

TUR: Akrilik dispersiyon esaslı genel amaçlı sızdırmazlık ve dolgu malzemesi.

Özellikler: Kullanıma hazır tek komponentli. Ekonomik. Beton, tuğla, metal ve ahşap gibi yapı malzemeleri üzerine uygulanabilir. Üzeri boyanabilir. Solvent içermez, kokusuzdur. Kolay temizlenir.

Uygulama Alanları: Yapılardaki hareketsiz derzlerde. Pencere, kapı ve duvarların birleşim yerlerinde. Çatlakların doldurulmasında.

Uyarılar: Yağmurlu havalarda kullanılmamalıdır. Düşük sıcaklıklarda sertleşme süresi uzayacaktır. Devamlı suya maruz kalabilecek yerlerde kullanılmamalıdır.

Son kullanım tarihi için kartuş üst kısmına bakınız.

ENG: Universal sealing and filling material based on acrylic dispersion.

Properties: Ready to use, one-component. Economical. Can be applied on construction materials as concrete, brick, metal and wood. Over-paintable. Does not contain any solvent, without odor. Easy to clean.

Application areas: In static construction joints. Filling small gaps and cracks in buildings. Sealing joints between windows, doors and walls.

Warnings: Must not be used in outdoor applications during rainy weather conditions. In low temperatures curing time will be retarded. Application must be avoided in joints which will permanently be exposed to water.

Please see the top of the cartridge for the expiry date.

RUS: Это герметик и наполнитель общего назначения, выполненный на основе акриловой дисперсии.

Характеристики: Готовый к использованию, однокомпонентный материал. Экономичный. Подходит для нанесения на такие строительные материалы, как бетон, кирпичи, металл и дерево. Не содержит растворителей и ароматизаторов. Легко очищается.

Области применения: Неподвижные швы конструкций. В местах соединения окон и дверей со стенами. Для заполнения трещин.

Предупреждения: Нельзя использовать в дождливую погоду. При низких температурах время затвердевания может увеличиваться.

Нельзя использовать в местах, подвергающихся воздействию влаги.



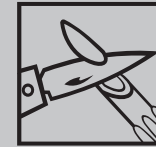
SILICONIZED SEALANT SİLİKON MASTİK

силиконизированный герметик

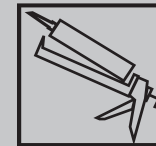
ماستك



Kartuşun ucunu kesiniz.
Cut the tip of the cartridge.



Nozülü uygun genişlikte kesip kartuşa takınız.
Cut the nozzle at a suitable point and screw it to the cartridge.



Kartuşu tabancaya yerleştirerek uygulama yapınız.
Place the cartridge to the caulking gun and apply.

العربية

مادة الحشو مانعة التسرب، ذات اغراض عامة و قابلة اكريليك

الخصائص: احادية العنصر و جاهزة للاستخدام، اقتصادية، يمكن

تطبيقها فوق اسطح مواد البناء مثل الخرسانة، الطوب، المعادن

والاخشاب. يمكن طلاء سطحها، خالية من المذيبات، عديمة الرائحة و سهلة التنظيف

مجالات التطبيق: فواصل الثابتة ما بين مواد البناء في الابنية. اماكن

اتصال الابواب و النوافذ و الحائط المتصدع

التحذيرات: لا يصلح بالاستعمال في الطقس الممطر. درجات حرارة

المنخفضة تؤدي الى اطالة مدة الجفاف. لا ينصح بالاستخدام في

الاماكن المتعرضة للمياه دائماً

CAPO

Choice of the
Masters

fix

CHEMICAL ANCHOR

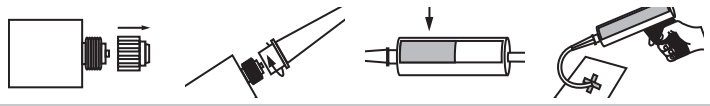
KİMYASAL DÜBEL

Химический анкер

المرساة الكيمايئة

Chemical anchor formulated for hollow or solid materials such as concrete, stone/rock, etc. Beton, taş, tuğla vb. sert ya da boşluklu yüzeyler için geliştirilmiş kimyasal dübel.

KULLANIM ŞEKLİ / DIRECTIONS FOR USE:



Open the cap at the top of the cartridge.

Place mixing nozzle to the cartridge (screw down hand tight).

Place the cartridge into the cartridge / application gun.

Extrude the product by 10 cm to ensure homogenous mixing.

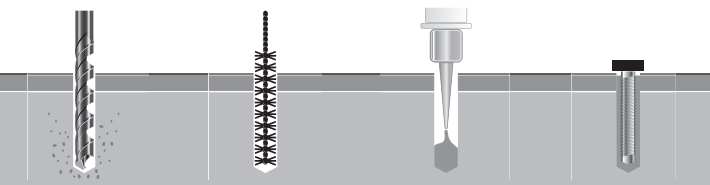
Kartuş ucunda yer alan kapağı gevirerek çıkartın.

Karıştırıcı aparatı kartuş uç kısmına vidalayarak monte edin.

Kartuşu uygulama tabancasına yerleştirin.

Ürünün tam karıştığından emin olmak için 10 cm kadar ürünü boşa sıkın ve homojen bir karışımın geldiğini gözlemleyin.

APPLICATION: CONCRETE ETC. / UYGULAMA: BETON VB.



Choose the drill bit suitable for the diameter of the anchor as showed in Table 2.

Clean inside of hole with air pump or brush. Delik için fırça ile ya da hava püskürterek temizleyin.

Fill 2/3 of the hole by injecting Chemical Anchor.

Delğin 2/3 ünü kimyasal dübel enjekte ederek doldurun.

Place anchoring bar by rotating. Spare resin must overflow out of the hole.

Ankraj demirini çevirerek deliğe yerleştirin ve harcın fazla kısmının delik ağzından taşmasını gözlemleyin.

Dübel çapına uygun matkap ucunu Tablo 2'de belirtildiği gibi seçin.

Check Table 1 for the loading time. Tablo 1'de belirtilen yüklem sürelerine dikkat edin.

Application Temperature Ortam Sıcaklığı	Workability Time Çalışabilir Süre	Curing Time Yükleme zamanı
+5 °C	25 dak. / min.	120 dak. / min.
+10 °C	15 dak. / min.	80 dak. / min.
+20 °C	6 dak. / min.	45 dak. / min.
+30 °C	4 dak. / min.	25 dak. / min.

Anchor size (mm) Dübel boyutu	Hole diameter (mm) Gerekli delik çapı	Hole Depth (mm) Delik Derinliği	Fixings per cartridge 1 Kartuş ile uygulama sayısı
8	10	80	65
10	12	90	42
12	14	110	25
16	18	125	13
20	22	170	7
24	26	210	2

Concrete repair product for non-structural repair, Class R2, Based on polymeric binders(PC) mortar. Yapısal olmayan tamir için beton tamir mamülü , R2 sınıfı, Polimer bağlayıcı (PC) harç.

Chemical injection system is 2K polyester based economical chemical anchorage. Can be applied on concrete, brick, naturel stone, granite, rock. Thixotropic, is suitable for vertical and horizontal applications. Resistant to chemicals and to 80°C. Hazard statements: H226: Flammable liquid and vapour. H304: May be fatal if swallowed and enters airways. H315: Causes skin irritation. H319: Causes serious eye irritation. H335: May cause respiratory irritation. H361 D: Suspected of damaging fertility or the unborn child. H372: Causes damage to organs through prolonged or repeated exposure. H412: Harmful to aquatic life with long lasting effects. Precautionary statements: P102: Keep out of reach of children. P201: Obtain special instructions before use. P210: Keep away from heat / sparks / open flames/hot surfaces. No smoking. P243: Take precautionary measures against static discharge. P280: Wear protective gloves/ protective clothing / eye protection / face protection. P301 +P310: IF SWALLOWED: Immediately call NATIONAL POISON CENTER or call a doctor. P303+P361 +P353: IF ON SKIN (or hair): Take off immediately all contaminated clothing. Rinse skin with water/shower. P305+P351+P338: IF IN EYES: Rinse cautiously with water for several minutes. Remove contact lenses, if present and easy to do. Continue rinsing. P370+P378: In case of fire: Use foam, carbon dioxide, dry powder or water mist to extinguish.

Kimyasal dübel; 2K polyester esaslı ekonomik kimyasal dübelleme sistemidir. Beton, dolu tuğla, delikli tuğla, biriket, dogal tas, granit ve kaya üzerinde uygulanabilir. Tiksotropik, disey ve yatay uygulamalara uygundur. 80°C ye kadar ısıya ve kimyasallara karşı dayanıklıdır. Zararlılık ifadeleri: H226: Alevlenir sıvı ve buhar. H304: Solunum yoluna nüfuzu ve yutulması halinde öldürücüdür. H315: Cilt tahrisine yol açar. H319: Ciddi göz tahrisine yol açar. H335: Solunum yolu tahrisine yol açar. H361 D: Dogmamış çocukta hasara yol açma veya üremeye zarar verme şüphesi var. H372: Uzun süreli veya tekrarlı maruz kalma sonucu organlarda hasara yol açar. H412: Sıcuk ortamda uzun süre kalıcı, zararlı etki. Önlem ifadeleri: P102: Çocukların erişemeyeceği yerde saklayın. P201: Kullanmadan önce özel talimatları okuyun. P210: Isıdan / kıvılcımdan / alevden / sıcak yüzeylerden uzak tutun. -Sigara içilmez. P243: Statik bosalmaya karşı önleyici tedbirler alın. P280: Koruyucu eldiven / koruyucu kıyafet/göz koruyucu / yüz koruyucu kullanın. P301+ P310: YUTULDUGUNDA: ULUSAL ZEHİR DANISMA MERKEZİNİN 114 NOLU TELEFONUNU veya doktoru/hekimi arayın. P303+P361 +P353: DERİ (veya saç) İLE TEMAS HALİNDE İSE: Kirlenmiş tüm giysilerinizi hemen kaldırın / çıkartın. Cildinizi su/dus ile durulayın. P305 + P351 +P338: GÖZ İLE TEMASI HALİNDE: Su ile birkaç dakika dikkatlice durulayın. Takılı ve yapması kolaysa, kontak lensleri çıkartın. Durulamaya devam edin. P370+P378: Yangın durumunda: Söndürme için köpük, karbon dioksit, kuru toz veya su sisi kullanın.



CAPO

Choice of the Masters
fix

HYBRID MONTAGE ADHESIVE

HİBRİT MONTAJ YAPIŞTIRICI

ГИБРИДНЫЙ МОНТАЖНЫЙ КЛЕЙ

اللاصق الخارق للمونتاج

TUR: Hibrit polimer esaslı ilk tutunma gücü ve mukavemeti yüksek genel amaçlı montaj yapıştırıcısı.

Özellikler: Yüksek ilk tutunma gücü sayesinde yapı malzemelerinin mekanik yöntemlerle sabitlenmesinin yapılandırılabilirliğine imkan verir. Ahşap, cam, beton, fayans, tuğla, alçı, bazı plastikler, metal gibi pek çok yapı malzemesine çok güçlü yapışır. Esnekliği sayesinde titreşimleri ve hareketler emer; hareketli yapı elemanlarında kullanılabilir. Nemli ve ıslak yüzeylere uygulanabilir. Hava şartlarına ve neme karşı dayanıklıdır.

Uygulama Alanları: Süpürgelik, kapı pervazı ve eşiği, pencere mermeri montajında. Stropiyer ve perde rayı montajında. Evye yapıştırma Metal, plastik, ahşap benzeri yapı aksesuarlarının yapıştırılmasında.Ses ve ısı izolasyon levhalarının montajında. Ayna yapıştırma.

ENG: Hybrid polymer based montage adhesive with extreme high-grab properties and final strength.

Properties: Thanks to high-grab property enables to bond construction materials without mechanical fixing. Very strong adhesion on wood, glass, concrete, tile, brick, plaster, some plastics and metal. Absorbs vibrations due to its elasticity and therefore usable in moving building elements. Isocyanate free and cures bubble free. Usable in damp substrates. Resistant to weather conditions and humidity.

Application areas: Fixing baseboard, door fillers, window and door sills, Bonding polystyrene cornices and curtain tracks. Bonding metal, plastic and wooden building accessories. Installing heat and sound insulation boards. Bonding mirrors.

RUS: Универсальный монтажный клей на основе гибридного полимера с высоким пределом прочности и мощностью первичного склеивания.

Свойства: Благодаря высокой силе сцепления даёт возможность для склеивания любых строительных материалов без дополнительной механической фиксации. Обладает превосходной силой сцепления с деревом, стеклом, бетоном, фаянсом, кирпичами, гипсом, некоторыми пластиками, металлом и многими другими строительными материалами. Благодаря своей упругости, он поглощает вибрации и движения, поэтому подходит для использования в подвижных элементах конструкции. Подходит для нанесения на влажные и мокрые поверхности. Устойчив к погодным условиям и сырости.

Области применения: Во время монтажа плитуса, дверных коробок порогов, и также мраморных подоконников. Для монтажа потолочных плитусов и рельсовых карнизов для штор. Для фиксации раковины Для склеивания металлических, пластиковых, деревянных и им подобных строительных аксессуаров. Для монтажа звукоизоляционных и теплоизоляционных пластин. Для фиксации зеркал..

ARB

اللاصق الخارق للمونتاج

مادة لاصقة مركبة أساسها البوليمر الهجين ذات خصائص عالية للإمساك وقوة القصوى. الخصائص: بفضل قوة الالتصاق الأولية العالية ، تسمح لمواد البناء بالالتصاق دون أن يتم تثبيتها بالطرق الميكانيكية. التصاق قوي جدا على الخشب والزجاج والخرسانة والبلاط والطوب والجص وبعض البلاستيك والمعادن. بفضل مرونته ، يمكن استخدامه في المواد الهيكلية المتحركة التي تمتص الاهتزازات والحركات. يمكن استخدامه على الأسطح الرطبة والمبللة. خالي من الأيزوسيانييد و خالي من الفقاعات عند التطبيق. مقاومة للظروف الجوية والرطوبة. مجالات التطبيق: تثبيت اللوح الأساسي ، حشو الأبواب، تركيب رخام النافذة، عتبات النوافذ والأبواب ، بالوعات ومسارات الستائر. تركيب الواح عازلة للصوت والبلاستيك والاكسسوارات الخشبية والمرابيا



CAPO

Choice of the Masters
Fix

Temperaturbeständig bis
+300 °C
Temperature Resistance up to

GASKET MAKER YÜKSEK ISI SİLİKONU - SIVI CONTA

Силиконовый клей герметик
معجون الجوانتا الحراري

TUR:

300°C'ye kadar yüksek sıcaklıklara dayanıklı sızdırmazlık ve yapıştırma uygulamaları için formüle edilmiş asetoksi silikondur.

ÖZELLİKLER

- * Cam, fayans ve metal benzeri gözeneksiz yüzeylere çok güçlü yapışır.
- * %100 saf silikondur, uçucu organik yağlar içermez ve hacim kaybına uğramaz.
- * Sürekli 250°C ve kısa süreli 300°C sıcaklıklara maruz kaldığında özelliklerini kaybetmez.
- * Uygulama yerinde sürekli esnek ve çatlamaya dirençli conta oluşturarak hazır contaların yerini alabilir.
- * Dayanıklılığı arttırmak için hazır contaların üzerine uygulanabilir.
- * Kimyasallara, yağlara ve solventlere karşı dayanıklıdır.

UYGULAMA ALANLARI

- * Otomobillerde, makinalarda, ısıtma sistemlerinde, endüstriyel fırınlarda, bacalarda vb yüksek ısıya ve/veya yüksek sıcaklık değişimlerine maruz kalacak sızdırmazlık ve yapıştırma uygulamalarında.

UYARILAR

- * Maksimum raf ömrü için +5°C ve +25°C arasında depolanmalıdır.
- * Kürleşme sırasında asetik asit bırakacağından bakır ve pirinç gibi hassas metaller ve beton üzerinde kullanılmamalıdır. Yüzeyler uygulama öncesinden kirden ve yağdan temizlenmelidir.
- * Kürleşme esnasında rahatsız edici koku ve asetik asit yayar. Bu nedenle uzun süre solunmamalı ve kapalı mekanlarda yeterli havalandırma sağlanmalıdır. YÜKSEK ISI SİLİKONU

ENG:

High Performance acetoxysilicone gasket maker which retains its flexibility in temperatures up to 300°C.

PROPERTIES

- * Excellent adhesion non-porous substrates as glass, tiles and many metals.
- * Resists shrinking and cracking caused by exposure to thermal cycling Peer ay ot pert ry
- * Preserves its elasticity when exp to temperatures permanently up to 250°C and intermittently up to 200°C, "Replaces almost any cut gasket by making reliable "formed-in-place gasket, * Can be applied on pre-cut gaskets to improve reliability
- * Resistant to most chemicals, oils and solvents
- * Pure silicone, does not contain any organic extender.

APPLICATION AREAS

"In gasketing applications where resistance to high temperatures in automotive, machines, heating systems, ovens, chimneys and other application 'areas where resistance to high temperatures is required.

WARNINGS

- * Should be stored between +5°C and +25°C for maximum shelf life
- * Since it will release acetic acid while curing must not be used on concrete nor sensitive metals as brass and copper
- * Before the application substrates must be cleaned of dirt and grease.
- * Releases annoying smell and acetic acid during curing. Therefore it must not be inhaled and the application ambience must be ventilated i used indoors

RUS:

Высокоэффективный ацетоксисиликоновый уплотнитель, который сохраняет свою гибкость при температурах до 300°C.

ХАРАКТЕРИСТИКИ

- * Отличная адгезия к непористым подложкам, таким как стекло, плитка и многие металлы.
- * Противостоит усадке и растрескиванию, вызванным воздействием термоциклирования.
- * Сохраняет свою эластичность при постоянном воздействии температур до 250°C и кратковременно до 200°C, «Заменяет практически любую вырезанную прокладку, создавая надежную формованную на месте прокладку, * Может наноситься на предварительно вырезанные прокладки для улучшения надежности

- * Устойчив к большинству химикатов, масел и растворителей
- * Чистый силикон, не содержит органических наполнителей.

ОБЛАСТИ ПРИМЕНЕНИЯ

«В уплотняющих применениях, где устойчивость к высоким температурам в автомобилях, машин, систем отопления, печей, дымоходов и др.

области применения, где требуется устойчивость к высоким температурам.

ПРЕДУПРЕЖДЕНИЯ

- * Должен храниться при температуре от +5°C до +25°C для максимального срока годности.
- * Так как он выделяет уксусную кислоту во время отверждения, его нельзя использовать на бетоне или чувствительных металлах, таких как латунь и медь.
- * Перед нанесением основания должны быть очищены от грязи и жира.
- * При отверждении выделяет неприятный запах и уксусную кислоту. Поэтому его нельзя вдыхать, и среда приложения должна быть

:ARB

معجون الجوان الحراري وهو عبارة عن سيليكون أستوكسي مضمّن من أجل تطبيقات العزل والترايب و قابلة للمقاومة لدرجات حرارة عالية تصل إلى 300 درجة مئوية. تلتصق بقوة بالأسطح غير المسامية مثل الزجاج والبلاط والمعادن. سيليكون نقي 100% ، لا يحتوي على زيوت عضوية متطايرة ولا يفقد الحجم. لا يفقد خواصه عند تعرضه لدرجات حرارة تصل إلى 250 درجة مئوية بشكل مستمر و 300 درجة مئوية لفترات قصيرة. * يمكن أن تحل محل الجوانات الجاهزة عن طريق إنشاء حشية مرنة ومقاومة للتشقّق في موقع التطبيق. يمكن وضعه على الحشيات الجاهزة لزيادة المتانة. مقاومة للمواد الكيميائية والزيوت والمذيبات مجالات الاستعمال: * في مجالات العزل والربط التي ستعرض لدرجات حرارة عالية و/أو تغيرات درجات الحرارة العالية في السيارات. والآلات وأنظمة التدفئة والأفران الصناعية والمداخن ، إلخ. تحذيرات: * لأقصى مدة تخزين ، يجب تخزينها بين + 5 * درجة مئوية و * 25 درجة مئوية. يجب ألا يستخدم على المعادن الحساسة مثل النحاس والأصفر والخرسانة لأنه سيترك حمض الأستيك أثناء المعالجة. يجب تنظيف الأسطح من الأوساخ والزيوت قبل التطبيق. * تبعث منه رائحة مزعجة وحمض الخليك أثناء المعالجة لهذا السبب ، يجب عدم استنشاقه لفترة طويلة.ويجب توفير تهوية كافية في الأماكن المغلقة



CAPO

Choice of the Masters
fix

POLYURETHANE SEALANT POLİÜRETAN MASTİK ПОЛИУРЕТАНОВЫЙ ГЕРМЕТИК سیلیکون البولي یوریتین

TUR: Poliüretan bazlı, tek komponentli, genel amaçlı sızdırmazlık malzemesi.

Özellikler: Orta sertlikte ve yüksek mukavemettedir. Kalıcı elastikiyete sahiptir. Metal, cam, ahşap, beton, tuğla, fayans gibi malzemelere güçlü yapıştırır. İç ve dış mekanlarda kullanılabilir. Üzeri boyanabilir.

Uygulama Alanları: Motorlu araçlarda yapıştırma ve sızdırmazlık uygulamalarında. Karoseri imalat ve montajında , Ahşap, alçı panel, metal, tuğla gibi yapı elemanlarının elastik yapıştırılmasında, Statik derzlerde sızdırmazlık uygulamalarında. Çatı uygulamalarında.

Uyarılar: +5°C ve +30°C arasında depolanmalıdır. Son kullanım tarihi için kartuşun üst tarafına bakınız.

Güvenlik Bilgisi: İzosiyanat içerir. Ciltte ve gözlerde tahriş edici etki yapabilir. Bu nedenle mastiğin cilt ile temasından kaçınılmalı, tercihen eldiven kullanılmalıdır.

ENG: One component, multi-purpose polyurethane sealant.

Properties: Medium hardness and high strength. Permanently elastic. Strong adhesion on metal, glass, wood, concrete, brick, tile. Suitable both for indoor and outdoor applications. Overpaintable.

Application areas: Sealing and bonding applications in vehicles. In production and installment of vehicle bodies. Elastic adhesion of wood, plaster board, metal, brick etc materials. Sealing applications in static joints. In roofing applications.

Warnings: Should be stored between +5°C and +30°C. Please the top of the cartridge for the expiry date.

Safety Info: Contains isocyanate. May cause irritation on skin and eyes. Therefore contact of the sealant to skin should avoided and preferably protective gloves should be employed.

RUS: Однокомпонентный, многоцелевой полиуретановый герметик.

Свойства: Средняя твердость и высокая эластичность. Постоянно эластичный. Отличная адгезия к металлу, стеклу, дереву, бетону, кирпичу, плитке и т. д. Для внутреннего и наружного применения. Можно окрашивать.

Области применения: Герметизация и склеивания в транспортных средствах. Производство установка кузовов автомобилей. Эластичная склеивания строительных материалов, таких как дерева, гипсокартона, металла, кирпича и т.д. Герметизация статических соединений, кровельных материалов.

Меры предосторожности: Хранить при температуре от +5°C до +30°C . Срок годности указан на верхней части картриджа.

Рекомендации по безопасности: Содержит изоцианат.Прямой контакт с герметиком может привести к раздражению глаз и кожи. Рекомендуется использовать перчатки и избегать контакта с кожей.

ARB

مكون واحد أساسه البولي يوريتين، مواد ممانعة للتسرب للأغراض العامة. الخصائص: متوسطة الصلابة، قوة عالية و مرونة دائمة. لها التصاق قوي بمواد مثل المعدن والزجاج والخشب والخرسانة والطوب والبلاط. يمكن استخدامه داخل المنزل وخارجه و يمكن طلاؤها. مجالات التطبيق: تطبيقات منع التسرب والربط الاجزاء في السيارات وايضا في إنتاج وتركيب هياكل المركبات. التصاق مرن للخشب ، وألواح الجص ، والمعادن ، والطوب ، إلخ. تطبيقات منع التسرب في المفاصل الساكنة، في تطبيقات التسقيف. تحذيرات: يجب تخزينها بين 5°C و 30°C درجة مئوية انظر أعلى العبوة لمعرفة تاريخ انتهاء الصلاحية. معلومات السلامة: تحتوي على الأيزوسيانات ، و قد يسبب تهيج الجلد والعينين، لذلك يجب تجنب ملامسة المنتج بالجلد ويجب استخدام قفازات واقية



CAPO

Choice of the
Masters

fix

POLYURETHANE SEALANT SAUSAGE

POLİÜRETAN MASTİK SOSİS

ПОЛИУРЕТАНОВЫЙ ГЕРМЕТИК

سیلیکون البولي یوریتین

TUR: Poliüretan bazlı, tek komponentli, genel amaçlı sızdırmazlık malzemesi.

Özellikler: Orta sertlikte ve yüksek mukavemettedir. Kalıcı elastikiyete sahiptir. Metal, cam, ahşap, beton, tuğla, fayans gibi malzemelere güçlü yapıştırır. İç ve dış mekanlarda kullanılabilir. Üzeri boyanabilir.

Uygulama Alanları: Motorlu araçlarda yapıştırma ve sızdırmazlık uygulamalarında. Karoseri imalat ve montajında, Ahşap, alçı panel, metal, tuğla gibi yapı elemanlarının elastik yapıştırılmasında, Statik derzlerde sızdırmazlık uygulamalarında. Çatı uygulamalarında.

Uyarılar: +5°C ve +30°C arasında depolanmalıdır. Son kullanım tarihi için kartuşun üst tarafına bakınız.

Güvenlik Bilgisi: İzosiyanat içerir. Ciltte ve gözlerde tahriş edici etki yapabilir. Bu nedenle mastiğin cilt ile temasından kaçınılmalı, tercihen eldiven kullanılmalıdır.

ENG: One component, multi-purpose polyurethane sealant.

Properties: Medium hardness and high strength. Permanently elastic. Strong adhesion on metal, glass, wood, concrete, brick, tile. Suitable both for indoor and outdoor applications. Overpaintable.

Application areas: Sealing and bonding applications in vehicles. In production and installment of vehicle bodies. Elastic adhesion of wood, plaster board, metal, brick etc materials. Sealing applications in static joints. In roofing applications.

Warnings: Should be stored between +5°C and +30°C. Please the top of the cartridge for the expiry date.

Safety Info: Contains isocyanate. May cause irritation on skin and eyes. Therefore contact of the sealant to skin should avoided and preferably protective gloves should be employed.

RUS: Однокомпонентный, многоцелевой полиуретановый герметик.

Свойства: Средняя твердость и высокая эластичность. Постоянно эластичный. Отличная адгезия к металлу, стеклу, дереву, бетону, кирпичу, плитке и т. д. Для внутреннего и наружного применения. Можно окрашивать.

Области применения: Герметизация и склеивания в транспортных средствах. Производство установка кузовов автомобилей. Эластичная склеивания строительных материалов, таких как дерева, гипсокартона, металла, кирпича и т.д. Герметизация статических соединений, кровельных материалов.

Меры предосторожности: Хранить при температуре от +5°C до +30°C. Срок годности указан на верхней части картриджа.

Рекомендации по безопасности: Содержит изоцианат. Прямой контакт с герметиком может привести к раздражению глаз и кожи. Рекомендуется использовать перчатки и избегать контакта с кожей.



ARB

مكون واحد أساسه البولي يوريتين، مواد مانعة للتسرب للأغراض العامة. الخصائص: متوسطة الصلابة، قوة عالية و مرونة دائمة. لها التصاق قوي بمواد مثل المعدن والزجاج والخشب والخرسانة والطوب والبلاط. يمكن استخدامه داخل المنزل وخارجه و يمكن طلاؤها. مجالات التطبيق: تطبيقات منع التسرب والربط الاجزاء في السيارات وايضا في إنتاج وتركيب هياكل المركبات. التصاق مرن للخشب، وألواح الجص، والمعادن، والطوب، إلخ. تطبيقات منع التسرب في المفاصل الساكنة، في تطبيقات التسقيف. تحذيرات: يجب تخزينها بين 5 و 30 درجة مئوية انظر أعلى العبوة لمعرفة تاريخ انتهاء الصلاحية. معلومات السلامة: تحتوي على الأيزوسيانات و قد يسبب تهيج الجلد والعينين، لذلك يجب تجنب ملامسة المنتج بالجلد ويجب استخدام قفازات واقية

CAPO

Choice of the Masters
fix

PU WINDSCREEN ADHESIVE

PU OTO CAM YAPIŞTIRICI

ПУ ЦАМ ЯПИШТИРИЧИ

مادة لاصقة للزجاج الأمامي

PU OTO CAM YAPIŞTIRICI

Hasar görmüş camı çıkarın. Uygulamanın yapılacağı yüzeyin toz, kir ve herhangi bir kirletici içermediğinden emin olun. Uygulama öncesi poliüretan ön cam astarını en az 30 saniye boyunca (topu hareket ettikten sonra) sallayın. Yapıştırılacak camın dış kenarına astarı uygulayınız ve kurumaya bırakınız. İşleme devam etmeden önce astarın yüzeyinin kuru olduğundan emin olunuz. PU Oto Cam Yapıştırıcı, kanülü istenen şekil ve ebatla kesilerek, ön cam ile yapıştırılacak yüzeyin iyi temas sağladığından emin olun. Bunun için üçgen şekilli çentik tavsiye edilmektedir. Yapıştırıcıyı havalı bir silikon tabancayla uygulanması önerilir. Poliüretan Ön Cam Yapıştırıcısını doğrudan cama uygulayın. Maskeleme bandını cam ve araba gövdesine hizalayarak camı yerleştirin. Poliüretan Ön Cam Yapıştırıcısı ile tam temas sağlamak için yerine bastırın. Orijinal ambalajında +5 C ile 30 C arasında depolandığında 15 ay. +5 C' nin altında ve +40 C' nin üzerindeki sıcaklıklardan kaçınılmalıdır. Islak, donmuş veya nemli zeminlere uygulanmamalıdır.

PU WINDSCREEN ADHESIVE

Polyurethane Windshield Adhesive is a component, moisture curing polyurethane based adhesive for direct glazing in Automotive Glass Replacement. One component formulation. Good non-sag properties. Short cut-off string. Cold application. Fast curing - Rapid strength development. High mechanical performance. High Modulus. High initial bond strength.Can be overpainted. It is especially useful in bonding windshield glass into automotive frames. Remove the damaged glass. Before application ensure that surfaces are clean, dry and free from dust and grease. Shake the Polyurethane Windshield Adhesive Primer for at least 30 seconds (after hearing the ball move) before application. Apply Windshield Adhesive Primer to the outer edge of the glass where the urethane bond will be made and allow to dry. Ensure that primer is tack-free dry before proceeding. Cut tip of the nozzle to desired shape and size to provide a bead height sufficient to give good contact with the windshield around the entire perimeter. A triangular shaped notch will provide the optimal bead shape and height. It is recommended to apply the adhesive with a pneumatic sealant gun. Apply Polyurethane Windshield Adhesive directly to the glass. Position the glass by aligning the masking tape on glass and car body. Press glass in place to assure complete contact with the Polyurethane Windshield Adhesive.

ПУ ЦАМ ЯПИШТИРИЧИ

"Представляет собой однокомпонентный высокомодульный герметик на основе полиуретана, который отверждается при воздействии атмосферной влаги с образованием эластомерной мастики. Обладает превосходной водостойкостью, высокой прочностью склеивания, маслостойкостью, стойкостью к старению, соленым туманом и выдерживает длительную вибрацию. Обладает отличной адгезией к стеклу и металлу, наиболее подходит для склеивания лобового стекла в автомобильной промышленности. Однокомпонентный. Хорошие не провисающие свойства. Не вызывает коррозии на подложках. Быстрое отверждение - быстрое развитие силы. Высокая механическая производительность. Высокий модуль упругости и разрыв прочности. Высокая начальная прочность сцепления на стеклянных и металлических поверхностях. Окрашиваемый. Используется для герметизации автомобильных ветровых стекол, окон и люков. Также подходит для герметизации в автомобильной, автофургонной, судостроительной и железнодорожной промышленности. Подходит для герметизации, герметизации швов, простого склеивания, а также для уменьшения вибрации и шумопоглощения. При кузовном ремонте и кузовостроении. Для структурного остекления.

ARB

مكون واحد أساسه البولي يوريثين، مواد ممانعة للتسرب للأغراض العامة. الخصائص: متوسطة الصلابة، قوة عالية و مرونة دائمة. لها التصاق قوي بمواد مثل المعدن والزجاج والخشب والخرسانة والطوب والبلاط. يمكن استخدامه داخل المنزل وخارجه و يمكن طلاؤها. مجالات التطبيق: تطبيقات منع التسرب والربط الاجزاء في السيارات وايضا في إنتاج وتركيب هياكل المركبات. التصاق مرن للخشب، وألواح الجص، والمعادن، والطوب، إلخ. تطبيقات منع التسرب في المفاصل الساكنة، في تطبيقات التسقيف. تحذيرات: يجب تخزينها بين 5°C و 30°C درجة مئوية انظر أعلى العلبة لمعرفة تاريخ انتهاء الصلاحية. معلومات السلامة: تحتوي على الأيزوسيانات و قد يسبب تهيج الجلد والعينين، لذلك يجب تجنب ملامسة المنتج بالجلد ويجب استخدام قفازات واقية



CAPO

Choice of the
Masters

fix

PU WINDSCREEN ADHESIVE

PU OTO CAM YAPIŞTIRICI

ПУ ЦАМ ЯПИШТИРИЧИ

مادة لاصقة للزجاج الأمامي

PU OTO CAM YAPIŞTIRICI

Hasar görmüş camı çıkarın. Uygulamanın yapılacağı yüzeyin toz, kir ve herhangi bir kirlenici içermediğinden emin olun. Uygulama öncesi poliüretan ön cam astarını en az 30 saniye boyunca (topu hareket ettikten sonra) sallayın. Yapıştırılacak camın dış kenarına astarı uygulayınız ve kurumaya bırakınız. İşleme devam etmeden önce astarın yüzeyinin kuru olduğundan emin olunuz. PU Oto Cam Yapıştırıcı, kanülü istenen şekil ve ebatla kesilerek, ön cam ile yapıştırılacak yüzeyin iyi temas sağladığından emin olun. Bunun için üçgen şekilli çentik tavsiye edilmektedir. Yapıştırıcıyı havalı bir silikon tabancayla uygulanması önerilir. Poliüretan Ön Cam Yapıştırıcısını doğrudan cama uygulayın. Maskeleme bandını cam ve araba gövdesine hizalayarak camı yerleştirin. Poliüretan Ön Cam Yapıştırıcısı ile tam temas sağlamak için yerine bastırın. Orijinal ambalajında +5 °C ile 30 °C arasında depolandığında 15 ay. +5 °C' nin altında ve +40 °C' nin üzerindeki sıcaklıklardan kaçınılmalıdır. Islak, donmuş veya nemli zeminlere uygulanmamalıdır.

PU WINDSCREEN ADHESIVE

Polyurethane Windshield Adhesive is a component, moisture curing polyurethane based adhesive for direct glazing in Automotive Glass Replacement. One component formulation. Good non-sag properties. Short cut-off string. Cold application. Fast curing – Rapid strength development. High mechanical performance. High Modulus. High initial bond strength. Can be overpainted. It is especially useful in bonding windshield glass into automotive frames. Remove the damaged glass. Before application ensure that surfaces are clean, dry and free from dust and grease. Shake the Polyurethane Windshield Adhesive Primer for at least 30 seconds (after hearing the ball move) before application. Apply Windshield Adhesive Primer to the outer edge of the glass where the urethane bond will be made and allow to dry. Ensure that primer is tack-free dry before proceeding. Cut tip of the nozzle to desired shape and size to provide a bead height sufficient to give good contact with the windshield around the entire perimeter. A triangular shaped notch will provide the optimal bead shape and height. It is recommended to apply the adhesive with a pneumatic sealant gun. Apply Polyurethane Windshield Adhesive directly to the glass. Position the glass by aligning the masking tape on glass and car body. Press glass in place to assure complete contact with the Polyurethane Windshield Adhesive.

ПУ ЦАМ ЯПИШТИРИЧИ

"Представляет собой однокомпонентный высокомодульный герметик на основе полиуретана, который отверждается при воздействии атмосферной влаги с образованием эластомерной мастики. Обладает превосходной водостойкостью, высокой прочностью склеивания, маслястойкостью, стойкостью к старению, соленым туманом и выдерживает длительную вибрацию. Обладает отличной адгезией к стеклу и металлу, наиболее подходит для склеивания лобового стекла в автомобиле. Однокомпонентный. Хорошие не провисающие свойства. Не вызывает коррозии на подложках. Быстрое отверждение – быстрое развитие силы. Высокая механическая производительность. Высокий модуль упругости и разрыв прочности. Высокая начальная прочность сцепления на стеклянных и металлических поверхностях. Окрашиваемый. Используется для герметизации автомобильных ветровых стекол, окон и люков. Также подходит для герметизации в автомобильной, автофургонной, судостроительной и железнодорожной промышленности. Подходит для герметизации, герметизации швов, простого склеивания, а также для уменьшения вибрации и шумопоглощения. При кузовном ремонте и кузовостроении. Для структурного остекления.



ARB

مكون واحد أساسه البولي يوريثين، مواد مانعة للتسرب للأغراض العامة. الخصائص: متوسطة الصلابة، قوة عالية و مرونة دائمة. لها التصاق قوي بمواد مثل المعدن والزجاج والخشب والخرسانة والطوب والبلاط. يمكن استخدامه داخل المنزل وخارجه ويمكن طلاؤها. مجالات التطبيق: تطبيقات منع التسرب والربط الاجزاء في السيارات وايضا في إنتاج وتركيب هياكل المركبات. التصاق مرن للخشب ، وألواح الجص ، والمعادن ، والطوب ، إلخ. تطبيقات منع التسرب في المفاصل الساكنة، في تطبيقات التسقيف. تحذيرات: يجب تخزينها بين 5 و 30 درجة مئوية انظر أعلى العلبة لمعرفة تاريخ انتهاء الصلاحية. معلومات السلامة: تحتوي على الأيزوسيانات و قد يسبب تهيج الجلد والعينين، لذلك يجب تجنب ملامسة المنتج بالجلد ويجب استخدام قفازات واقية

CAPO

Choice of the Masters
fix

FAST ADHESIVE HIZLI YAPIŖTIRICI

КЛЕЙ ДЛЯ ЭКСПРЕСС СКЛЕИВАНИЯ اللاصق السريع

TUR: Aktivatör ve yüksek viskoziteli siyanoakrilat yapıştırıcıdan çift bileşenli hızlı yapıştırıcıdır. ÖZELLİKLERİ : Yüksek yapışma gücü, kolay uygulama ve dikey yüzeylerde kullanıma uygun. Saniyeler içerisinde yapışma sağlar. Özellikle gözenekli yüzeylerde kullanılır. UYGULAMALAR : MDF, sunta, her türlü ahsap, kauçuk, deri, cam, alüminyum, metal ve çoğu plastik gibi ahsap elemanların yapıştırılması, onarılması ve sabitlenmesi. Hızlı Yapıştırıcı Aktivatör, siyanoakrilat MDF yapıştırıcı kullanırken yapışma süresini kolaylaştırmak için kullanılır. KULLANIM SEKLI : Uygulama yapılacak yüzeyin kuru ve temiz, toz, kir, pas ve yağdan arındırılmış olmasına dikkat ediniz. Aktivatörü bir yüzeye püskürtün, buharlaşmasına izin verin. Diğer yüzeye yapıştırıcı sürün. Parçaları birleştirin ve birkaç saniye basınçla tutun. DİKKAT : Göz ile teması halinde bol su ile yıkayınız ve doktora başvurunuz. Cilt ile temasında hemen bol su ve sabunla yıkayınız.

RUS: Двухкомпонентный быстродействующий клей, представляет собой набор, состоящий из активатора и цианоакрилатного клея высокой вязкости. СВОЙСТВА: Высокая прочность сцепления. Простое приложение. Подходит для использования на вертикальных поверхностях. Быстро становится нелипким. Используется, в частности, на пористых основаниях. ПРИМЕНЕНИЕ: Склейвание, ремонт и фиксация деревянных элементов, таких как MDF, ДСП, все виды древесины, резина, кожа, стекло, алюминий, металл и большинство пластиков. Fast Adhesive Activator используется для сокращения времени схватывания при использовании цианоакрилатного клея для MDF. СПОСОБ ПРИМЕНЕНИЯ: Убедитесь, что наносимая поверхность сухая и чистая, на ней нет пыли, грязи, ржавчины и жира. Распылите активатор на одну поверхность, дайте испариться. Нанесите клей на другую поверхность. Соберите части и держите вместе с усилием в течение нескольких секунд. ВНИМАНИЕ: При попадании в глаза немедленно промойте большим количеством воды и обратитесь к врачу. При попадании на кожу немедленно промойте большим количеством воды с мылом.

ENG: Two component fast adhesive, is a set consisting of activator and high viscosity cyanoacrylate adhesive. PROPERTIES : High bond strength. Easy application. Suitable for use on vertical surfaces. Quickly becomes tack-free. Used for especially on porous substrates. APPLICATIONS : Bonding, repairing and fixing wooden elements such as MDF, chipboard, all kinds of woods, rubber, leather, glass, aluminum, metal and most plastics. Fast Adhesive Activator is used for facilitating the time for adhering while using cyanoacrylate MDF adhesive. HOW TO USE : Make sure the surface to be applied is dry and clean, free of dust, dirt, rust and grease. Spray activator onto one surface, allow to evaporate. Apply adhesive onto the other surface. Assemble parts and hold together with pressure for a few seconds. CAUTION : In case of contact with eyes, rinse immediately with plenty of water and seek medical advice. After contact with skin, wash immediately with plenty of water and soap.

ARB
مزيج من مواد عالية اللزوجة مع مواد ذات قدرة عالية على الالتصاق / الخصائص : صاحب قوة التصاق عالية , قابل للاستخدام بشكل أفقي وعمودي , لا يقطر أو يتناثر , بفضل اللزوجة العالية قابل للاستخدام في الأسطح المسامية التي يصعب لصقها / مواضع الاستخدام : في تجميع وإصلاح الأجزاء الخشبية , على الأسطح المصنوعة من المطاط أو الجلد أو الحجر الطبيعي والرخام والبلاستيك. مرجح بشكل خاص في الأماكن التي تتطلب المعالجة السريعة / تحذيرات: يحفظ في أماكن بعيدة عن مصادر الضوء والحرارة الشديدة. يتصلب بسرعة عند ملامسته للجلد. تتصلب المادة اللاصقة عندما لا تكون العبوة مغلقة بإحكام. يعتبر من المواد القابلة للاحتراق . لا يجوز رميها في النار أو استنشاقها / الأمان : قابل للاشتعال بسهولة لذا ينصح بإبقاءه بعيدا عن النار , قد يتفجر تحت ضغط المكبس أو يتأثر درجات الحرارة العالية , ويسبب حساسية في الجلد , ويفقد قدرته على اللصق بالشكل المطلوب في حال تم ترك العبوة مفتوحة لفترة طويلة , يحفظ بعيدا عن متناول الأطفال . يحفظ بعيدا عن الحرارة والشرر واللهب والأسطح الساخنة. ممنوع التدخين بجانبه . لا يرش باتجاه اللهب أو مصادر الاشتعال الأخرى. لا يحرق أو يحرق حتى بعد الاستخدام , ينصح بعدم استخدامه في أماكن يكون التنفس فيها صعب , يفضل استخدامه في أماكن تكون مفتوحة وهواءها طلق , استخدام نظارات حافظة للعيون وألبسة حافظة للجسم وقفاظ حافظة لليدين , في حال تم استنشاقه يجب الخروج لمكان مفتوح وأخذ نفس عميق , في حال التعرض لحساسية او تأثرتم به ينصح الخضوع لمعاينة طبية,يحفظ بعيدا عن أشعة الشمس/ مدة انتهاء الصلاحية : مسجلة على العبوة



CAPO

Choice of the Masters
fix

TUR: Siyanoakrilat içerir. Gözleri, solunum sistemini ve cildi tahriş eder. Cildi ve gözleri saniyeler içinde yapıştırır. Göz veya cilt ile temasından kaçının. Göz ile temas halinde ovalamaya çalışmayınız, bol su ile yıkayınız ve doktora başvurunuz. Yapışmış ciltler için sabunlu yumuşak ılık suda çok yavaş bir şekilde soyun. PE eldiven tavsiye edilir. Pamuklu eldivenler yapışkanı emdiğinde ısının kimyasal reaksiyonu açığa çıkabileceğinden pamuklu eldiven kullanmayın. Giysilere bulaşırsa hemen bol su ile yıkayın. Dikkatsiz yutulması durumunda kusturmayın, doktora başvurun. Yeterli havalandırmanın olmadığı yerlerde uzun süre çok miktarda kullanılmaz. Çocukların erişemeyeceği yerlerde saklayın. Çocuklardan uzak tutunuz.

ENG: Contains Cyanoacrylate. Irritating to eyes, respiratory system and skin. Bonds skin and eyes in seconds. Avoid contact with eyes or skin. In case of contact with eyes, don't try to rub out, rinse immediately with plenty of water and seek medical attention. For bonded skin, peel apart very slowly in soapy mild warm water. PE gloves are recommended. Don't use cotton gloves as chemical reaction of heat may release when cotton gloves absorb the adhesive. Skin contact through clothing may cause burns. If spilled on clothing, flush with plenty of water immediately. For careless ingestion, do not induce vomiting, seek medical advice. If there is inadequate ventilation environment, it should not be used in large quantity for a long period of time. Keep out of reach of children.

RUS: Содержит цианоакрилат. Раздражает глаза, дыхательные пути и кожу. Склеивает кожу и глаза за считанные секунды. Избегайте контакта с глазами или кожей. При попадании в глаза не пытайтесь вытереть, немедленно промойте большим количеством воды и обратитесь за медицинской помощью. Для склеенной кожи очень медленно отделите ее в мыльной теплой воде. Рекомендуются полиэтиленовые перчатки. Не используйте хлопчатобумажными перчатками, так как при поглощении клея хлопчатобумажными перчатками может произойти химическая реакция с выделением тепла. Попадание на кожу через одежду может вызвать ожоги. При попадании на одежду немедленно промойте большим количеством воды. При неосторожном проглатывании не вызывать рвоту, обратиться к врачу. Если в помещении недостаточно вентиляции, его нельзя использовать в больших количествах в течение длительного периода времени. Храните в недоступном для детей месте.

ARB: يحتوي على سيانو أكريليت. ضار للعين، الجهاز التنفسي و الجلد. تجنب ملامسة العينين أو الجلد. في حالة ملامسة العينين، لا تحاول فركها، اشطفها على الفور بكمية كبيرة من الماء واطلب العناية الطبية. للبشرة المتماسكة، قشرها ببطء شديد في الماء الدافئ والصابون. يوصى باستخدام قفازات البولي إيثيلين. لا تستخدم القفازات القطنية لأن التفاعل الكيميائي للحرارة قد ينطلق عندما تمتص القفازات القطنية اللاصق. قد يسبب ملامسة الجلد من خلال الملابس حروقًا. إذا انسكبت على الملابس، اغسلها بكمية كبيرة من الماء على الفور. للابتلاع بإهمال، لا تسبب التقيؤ، اطلب المشورة الطبية. في حالة وجود بيئة تهوية غير مناسبة، يجب عدم استخدامها بكميات كبيرة لفترة طويلة من الزمن. يحفظ بعيدا عن متناول الأطفال..

SUPER GLUE SÜPER YAPIŞTIRICI Супер клей لاصق سريع



CAPO

Choice of the Masters
fix

MARINE GLUE DENİZ TUTKALI МОРСКОЙ КЛЕЙ غراء بحري

TUR: Poliüretan bazlı, suya dayanıklı ve neme dayanıklı, boşluk doldurma özelliğine sahip yapıştırıcı. Özellikler: Ahsap, beton ve metal yüzeylere güçlü yapıştır. Amber rengi, seffaf. İç ve dış mekanlarda kullanıma uygun. Sınırlı büyüme yapar, boşlukları doldurur. Suya, rutubete ve hava şartlarına son derece dayanıklıdır. D4 sınıfındadır (DIN EN 204 standardına göre). Uygulama alanları: Mobilya imalatında ve tamirinde. Hemen her türlü ahşabı birbirine; metale; taş, tuğla ve betona yapıştırır. Ahsap yapı elemanlarının yapıştırılması ve tamirinde. Uyarılar: +5° ve +30°C arasında depolanmalıdır. Son kullanım tarihi için kartusun üst tarafına bakınız. Güvenlik Bilgisi: İzosiyanat içerir. Ciltte ve gözlerde tahris edici etki yapabilir. Bu nedenle mastigin cilt ile temasından kaçınılmalı, tercihen eldiven kullanılmalıdır.

RUS: Водостойкий, жидкий клей на полиуретановой основе, способный заполнять зазоры. Свойства: Отличная адгезия к дереву, камню, металлу и бетону. Прозрачный, янтарного цвета. Подходит для внутреннего и наружного применения. Свойство заполнения зазоров с ограниченным расширением. Чрезвычайно устойчив к воде, влаге и погодным условиям. Соответствует критериям D4 (согласно стандарту DIN EN 204). Области применения: Склеивание практически всех пород древесины друг с другом; к металлам; к камню, кирпичу и бетону. Склеивание и ремонт деревянных строительных материалов. Производство и ремонт мебели. Предупреждения: Хранить при температуре от +5°C до +30°C. Пожалуйста, на верхней части картриджа указан срок годности. Информация о безопасности: Содержит изоцианат. Может вызвать раздражение кожи и глаз. Поэтому следует избегать контакта герметика с кожей и желательнее использовать защитные перчатки.

ENG: Polyurethane based, water-proof, liquid adhesive with gap filling properties. Properties: Excellent adhesion to wood, stone, metal and concrete. Transparent, amber color. Suitable for indoor and outdoor applications. Gap filling property with limited expansion. Extremely resistant to water, moisture and weather conditions. Meets D4 criteria (according to DIN EN 204 standard). Application areas: Bonding almost every type of wood to each other; to metals; to stone, bricks and concrete. Bonding and repairing wooden construction materials. Furniture production and mending. Warnings: Should be stored between +5°C and +30°C. Please the top of the cartridge for the expiry date. Safety info: Contains isocyanate. May cause irritation on skin and eyes. Therefore contact of the sealant to skin should avoided and preferably protective gloves should be employed.

ARB
مادة لاصقة سائلة أساسها البولي يوريثين ، مقاومة للماء ، بخصائص ملء الفجوات. الخصائص: التصاق ممتاز بالخشب والحجر والمعادن والخرسانة. شفاف ، لون كهرماني. مناسب للتطبيقات الداخلية والخارجية. خاصية سد الفجوة مع D4 التوسع المحدود. مقاومة شديدة للماء والرطوبة والظروف الجوية. يفي بمعايير (204). مجالات التطبيق: ربط كل نوع من الخشب ببعضه DIN EN (وفقاً لمعايير البعض ؛ للمعادن للحجر والطوب والخرسانة. ربط وإصلاح مواد البناء الخشبية. إنتاج الاثاث واصلاحه. تحذيرات: يجب التخزين بين +5 درجة مئوية و +30 درجة مئوية. يرجى أعلى الخرطوشة لتاريخ انتهاء الصلاحية. معلومات السلامة: تحتوي على الأيزوسيانات. قد يسبب تهيج الجلد والعينين. لذلك يجب تجنب ملامسة المادة المانعة للتسرب بالجلد ويفضل استخدام قفازات واقية



CAPO

Choice of the Masters
fix

SPRAY PAINT SPREY BOYA АЭРОЗОЛЬНАЯ КРАСКА الطلاء البخاخ

TUR: Ahsap, metal, plastik, cam ve beton gibi yüzeylerde kullanıma uygun, yüksek mukavemetli, hızlı kuruma özelliğine sahip modifiye akrilik esaslı spreylendir. Hobi, dekorasyon, otomotiv, sanayi vb. alanlarda rötus ve genel onarım amacıyla kullanılabilir. Ozon tabakasına zarar verici madde içermez. Uygulama:Yüzeyi her türlü kir, pas, su ve yağdan temizleyin. Boyayı 20 saniye kuvvetlice çalkalayınız. 25°C'de tatbik edin. Boyamayı 30 cm uzaktan, ince tabakalar halinde birkaç defada yapın. Boyama işlemi bittikten sonra kutuyu ters çevirip temiz gaz çıkana kadar valfe basın. Aksi takdirde valfe kalan boya donar ve boyanın tekrar kullanımına imkan vermez. Uygulama esnasında yüzeyin yatık olması daha iyi sonuç verir. Kuruma süresi bes dakikadır. Uygulanan yüzeye bağlı olarak tek katta boyanabilen alan 400 ml ile yaklaşık olarak 1,5-3,0 m²'dir. Uyarılar:Kutuyu zorla açmayın. Ateşe püskürtmeyin, bos kutuya ateşe atmayın. Güneş altında ve 50°C'nin üstündeki sıcaklıkta bırakmayın. Serin yerde saklayın. Göze püskürtmeyin. Solunması saglik açısından zararlıdır. Çocuklardan uzak tutunuz.

RUS: Очистить окрашиваемую поверхность от грязи и жира. Поверхность должна быть полностью сухой. Применение: Хорошо встряхнуть перед использованием. Наносите краску с расстояния 30 см под прямым углом. Когда краска закончится, переверните коробку вверх дном и нажимайте на клапан, пока не выйдет воздух. В случае появления какого-либо вязкого осадка снимите клапан и очистите его. В зависимости от наносимой поверхности площадь, которую можно покрасить одним слоем, составляет примерно 1,5-3,0 м² с использованием 400 мл. Предупреждения: Не прилагайте чрезмерных усилий к коробке. Беречь от огня: Беречь от прямых солнечных лучей и температуры выше 50°C. Не распылять на глаза. Храните в недоступном для детей месте.

ENG: Clean the surface to be painted from dirt and fat. The surface must be completely dry. Application: Shake well before using. Apply the paint from 30 cm distance at right angle. When the paint is over, turn the box upside down and press the valve until air leaves. Should any clag occur, then remove the valve and clean. Depending on the applied surface, the area that can be painted in a single layer is approximately 1.5-3.0 m² with 400 ml. Warnings: Do not excessively force the box. Do not expose to fire: Keep a way from direct sunshine and temperature above 50°C. Do not spray on to eyes. Keep out of reach of children.

ARB

يجب تنظيف السطح المراد طلاؤه من الأوساخ والدهون، يجب أن يكون السطح جافاً تماماً. الاستعمال: رج العبوة جيداً قبل الاستخدام. ضع الطلاء من مسافة 30 سم في الزاوية اليمنى. عندما ينتهي الطلاء، اقلب الصندوق رأساً على عقب مع الحفاظ على الصمام حتى يتك الهواء. في حالة حدوث أي عمر خشن، قم بإزالة الصمام وتنظيفه، اعتماداً على السطح المطبق، تبلغ المساحة التي يمكن طلاؤها في طبقة واحدة تقريباً 1.5-3.0 متر مربع مع 400 مل. تحذيرات: لا تفرط في الضغط على الصندوق. لا تعرض للنار: ابتعد عن أشعة الشمس المباشرة ودرجات الحرارة التي تزيد عن 50 درجة مئوية. لا ترش على العين. يحفظ بعيداً عن متناول الأطفال.



CAPO

Choice of the
Masters

fix

CP-40 MULTI-USE SPRAY

CP-40 ÇOK AMAÇLI SPREY

Антикоррозионный, Защитный и Смазывающий спрей!

بخاخ متعدد الاستعمالات

TUR: Kullanım Alanları: Bakım, tamir ve servis için tasarlanmış çok amaçlı spreydir. Kullanıldığı yüzeyde neme ve suya karşı koruyucu film tabakası oluşturur. Su ve nemi uzaklaştırır. Motorsiklet, deniz ve araba elektrik kontaklarında, buji ve akü baslarında, distant takma motorlarda elektrik atlamalarını ve kısa devre yapmayı engelleyerek suyun ve nemin istenmediği yerlerde mükemmel bir su itici olarak kullanılır. Pastan dolayı sıkışan parçaları çözer. En ince noktalara ulaşarak paslanmış, asınmış, zor sökülen civata, somun, vida, klemens içi elektrik kabloları, araç, isyeri, ve ev kapı menteseleri gibi paslı yüzeylere derinlemesine nüfuz ederek, gevsemelerini sağlar. Tüm kapı menteseleri, otomotiv aksamları ve buna benzer yerlerde oluşan gıcırtı seslerini ortadan kaldırır. Yağ kirlerini, oksitleri ve pas kalıntılarını çözer, asırı zor lekeleri gevsetir. motorsiklet, deniz ve araba motoru temizliği, kapı kilidi, dikis makinesi gibi aletleri yağlar ve temizler. Ev aletleri, otomotiv ve gemi sanayinde, sıkışık ve dar alanlara nüfuz ederek yüzeye tutunur, penetrasyon oranı yüksektir. Tüm metal yüzeylere çok iyi bir şekilde yayılır ve tutunur. En dar ve sıkışık yerlere nüfuz ederek yüzeyi dış etmenlere karşı korur. Deniz suyuna dahi direnç gösterir. Gemi ve yatlarda güvenle kullanılır.

ENG: Features: This is a universal maintenance, repairment and service spray. It forms an protective film layer against moisture on the surfaces it is used. Water and humidity repellent. Suitable for automotive and marine industry mustbe applied to contacts, car battery pole, boat motors, and all surfaces where to be avoid from water and humidity. Release the rusted parts. Available to be used on rusted surfaces & parts like nuts, bolts, wire in connectors, vehicle, marine and domestic door hinges. Perfect penetrant and ease. Stops annoying squeaks on door hinges, automotive parts including clutches and allows them work in silence. Cleansing, lubricates and protects. dissolves Grease, tar, gum, wax and adhesives. lubricates all surfaces on bicycle, stainless steel parts and some like outdoor parts, protects against rust. Perfect penetration. Specially suitable for automotive and marine industry. Fast penetrant spray for tight and narrow surfaces. Holding to the surface after penetration. Diffuse and holding to the surface well, penetrates even in very narrow surfaces. Resistanceto the sea water. Safely used in ships and yacht. Shake can well before use. Thanks to special valve system allows it to use upside down position as well. Assembly the red pipe (sticked on the can) to the actuator on the top side of the can. Spray to the surface and wait until penetrated.

RUS: Особенности: Это универсальный спрей для обслуживания, ремонта и обслуживания. Образует защитный пленочный слой от влаги на используемых поверхностях. Отталкивает воду и влагу. Подходит для автомобильной и морской промышленности, должен наноситься на контакты, полюс автомобильного аккумулятора, лодочные моторы и все поверхности, где следует избегать попадания воды и влаги. Освободите заржавевшие детали. Доступно для использования на ржавых поверхностях и деталях, таких как гайки, болты, провода в соединителях, автомобильные, морские и бытовые дверные петли. Идеальная пенетрантность и легкость. Прекращает раздражающий скрип дверных петель, автомобильных деталей, включая сцепление, и позволяет им работать бесшумно. Очищает, смазывает и защищает. растворяет жир, смолу, смолу, воск и клей. смазывает все поверхности велосипеда, детали из нержавеющей стали и некоторые детали, предназначенные для улицы, защищает от ржавчины. Идеальное проникновение. Особенно подходит для автомобильной и морской промышленности. Быстро проникающий спрей для труднодоступных и узких поверхностей. Держась за поверхность после проникновения. Хорошо распределяется и удерживается на поверхности, проникает даже в очень узкие поверхности. Стойкость к морской воде. Безопасно используется на кораблях и яхтах. Встряхните банку перед использованием. Благодаря специальной системе клапанов, он также может находиться в перевернутом положении. Присоедините красную трубку (приклеенную к банке) к приводу на верхней стороне банки. Распылите на поверхность и подождите, пока впитается.

ARB

الميزات: هذا رذاذ شامل للصيانة والإصلاح والخدمة. يشكل طبقة رقيقة واقية ضد الرطوبة على الأسطح التي يستخدمها. طارد للماء والرطوبة. مناسبة لصناعة السيارات والمركبات البحرية. يجب تطبيقها على جهات المعدن المتصلة، وعمود بطارية السيارة، ومحركات القوارب، وجميع الأسطح التي يجب تجنبها من الماء والرطوبة، حرر الأجزاء الصدئة. متاح للاستخدام على الأسطح والأجزاء الصدئة مثل الصواميل والمسامير والأسلاك في الموصلات والمركبات ومفصلات الأبواب البحرية والمحلية. اختراق مثالي وسهولة. توقف الصرير المزعج على مفصلات الأبواب وأجزاء السيارة بما في ذلك القوابض وتسمح لها بالعمل في صمت. التطهير والتشحيم والحماية. يذوب الشحوم والقطران والشمع والمواد اللاصقة. يقوم بتشحيم جميع أسطح الدراجات وأجزاء الفولاذ المقاوم للصدأ وبعضها مثل الأجزاء الخارجية، ويحمي من الصدأ. اختراق مثالي. مناسبة بشكل خاص لصناعة السيارات والبحرية. رذاذ سريع الاختراق للأسطح الضيقة والضيقة. التمسك بالسطح بعد الاختراق. ينتشر ويمسك السطح جيداً، ويتغلغل حتى في الأسطح الضيقة جداً. مقاومة مياه البحر. تستخدم بأمان في السفن واليخوت. رج العبوة جيداً قبل الاستخدام. بفضل نظام الصمام الخاص الذي يسمح له باستخدام الوضع المقلوب أيضاً. قم بتجميع الأنبوب الأحمر (المصنق) على العلبة) بالبراشش الموجود في الجانب العلوي من العلبة. رش على السطح وانتظر حتى يتغلغل



CAPO

Choice of the
Masters

fix

RUST REMOVER

PAS SÖKÜCÜ

средство для удаления ржавчины

مزيل الصدأ

TUR: Okside olmuş ve birbirine kaynamış yüzeylerin kolay demontajında veya makine elemanlarının pas oluşumuna karşı korunmasında kullanılan, düşük moleküler ağırlıklı bileşenlerden oluşan, üstün nüfuz etme özelliğine sahip çok amaçlı bir üründür. Tüm paslanmış civata, somun, kaplin, menteşe, kilit, motosiklet parçaları, endüstriyel ekipmanları çözer, sulu ve nemli ortamların zararlı etkilerine karşı mükemmel koruma sağlar.

Dikkat: Ateşe ve kor hale gelmiş metallere püskürtmeyiniz. Boş kutuları delmeyin ve ateşe atmayın. Damıtılmı petrol ürünleri ihtiva eder. S47 Kutu basınçlıdır, güneş ışığından koruyunuz. +50°C aşmayan, sıcaklıklarda depolayınız. S2 Çocukların ulaşamayacağı bir yerde saklayın. S51 Sadece iyi havalandırılan yerlerde kullanınız. S24 Deri ile temastan sakınınız. S25 Göze temastan sakınınız. 26 Göze temas etmesi halinde derhal bol su ile yıkayınız ve tıbbi yardım alınız, kutuyu veya etiketini gözleriniz. S37 Koruyucu uygun eldiven kullanınız. S39 Koruyucu maske ve gözlük kullanınız. S16 Tutuşturucu kaynaklardan uzak tutunuz. R8 sigara içmeyiniz Yanıcı maddeler ile temasında yangına neden olabilir. R53 Uzun dönemde su canlılarına zıt etkileri olabilir. - ÇOCUKLARDAN VE HAYVANLARDAN UZAK TUTUNUZ.

ENG: It is a multi Purpose product, which is used for easy dismantling of the surfaces of parts that have been oxidised and fused together or for protecting the equipments of the machinery against oxidation and which has ingredients with low molecular weight compositions and which has excellent penetration feature. It dissolves all of the rusted nut, bolt, coupling, hinge, lock, motorcycle parts, industrial equipments and provide them with excellent protection against the harmful effects of the wet and moist environments. Cautions : Do not spray on naked flame or to become red - hot material. Do not pierce the empty boxes, do not expose of in fire. Includes petroleum distillates. S47 Protect from direct sunlight. Do not expose to temperature exceeding +50°C S2 ,Keep out of reach of children. S51 Use in well ventilated area. S24 Avoid contact with skin. S25 Avoid contact with eye. S26 In case of contact with eyes flush with water and take a medical advice. S62 If swallowed do not induce vomiting, take a medical advice and show the label. S37 Wear suitable gloves. S39 Wear eye / face protection. S16 Keep away from sources of ignition - no smoking. R8 Contact with flammable substances may cause fire. R53 May cause long- term adverse affection the aquatic environment. - KEEP AWAY FROM CHILDREN AND ANIMALS.

RUS: Это многоцелевой продукт, который используется для легкого демонтажа поверхностей деталей, которые были окислены и сплавлены друг с другом, или для защиты оборудования машин от окисления, содержит ингредиенты с низким молекулярным весом и обладает отличной проникающей способностью. Он растворяет все ржавые гайки, болты, муфты, шарниры, замки, детали мотоциклов, промышленного оборудования и обеспечивает им превосходную защиту от вредного воздействия влажной и влажной среды.

Предостережения: Не распылять на открытое пламя или на раскаленный докрасна материал. Пустые ящики не протыкать, не подвергать огню. Включает нефтяные дистилляты. S47 Беречь от прямых солнечных лучей. Не подвергать воздействию температуры выше +50°C S2 .Хранить в недоступном для детей месте. S51 Использовать в хорошо проветриваемом помещении. S24 Избегать контакта с кожей. S25 Избегать попадания в глаза. S26 При попадании в глаза промыть водой и обратиться к врачу. S62 При проглатывании не вызывать рвоту, обратиться к врачу и показать этикетку. S37 Носите подходящие перчатки. S39 Использовать средства защиты глаз/лица. S16 Хранить вдали от источников воспламенения - не курить. R8 Контакт с горючими веществами может привести к пожару. R53 Может оказывать длительное неблагоприятное воздействие на водную среду. БЕРЕГИТЕ ОТ ДЕТЕЙ И ЖИВОТНЫХ.

ARB

إنه منتج متعدد الأغراض يتميز بمقاومة اختراق فائقة ، ويتكون من مكونات ذات وزن جزيئي منخفض ، ويستخدم لتفكيك الأسطح المؤكسدة والمتصدئة بسهولة أو حماية عناصر الماكينة من تكوين الصدأ. يقوم بإزالة كل الصواميل الصدئة ، والمسامير ، والاقتران ، والمفصلات ، والقفل ، وقطع غيار الدراجات النارية ، والمعدات الصناعية ويوفر لهم حماية ممتازة ضد للبيئات الضارة ، والرطوبة. تحذير: لا ترش على النار أو على معادن حمراء - ساخنة. لا تتعب العيون ، يحفظ بعيداً عن أشعة الشمس المباشرة. * يحفظ في درجات حرارة لا تزيد عن 50 درجة S47. الفارغة أو تلقئها في النار. يحتوي على منتجات بتروية مقطرة تجنب ملامسة العينين. 26 في حالة S25. تجنب ملامسة الجلد S24. يستخدم في منطقة جيدة التهوية S51. يحفظ بعيداً عن تناول الأطفال S2. متوتية S16. ارتد أقنعة ونظارات واقية S39. استخدم القفازات الواقية المناسبة S37. ملامسة العينين ، اشطفها على الفور بكمية كبيرة من الماء واطلب المشورة الطبية قد يكون لها آثار ضارة على الحياة المائية R53. لا يدخن قد يتسبب في نشوب حريق عند ملامسته للمواد القابلة للاحتراق R8. الابتعاد عن مصادر الاشتعال على المدى الطويل

يُحفظ بعيداً عن تناول الأطفال والحيوانات



CAPO

Choice of the Masters
fix

CARBURETOR CLEANER SPRAY KARBÜRATÖR TEMİZLEME SPREYİ СПРЕЙ ДЛЯ ОЧИСТКИ КАРБЮРАТОРОВ سبراي منظف الكربراتير

TUR: KULLANIM ALANLARI: Karbüratör dahili ve harici temizliği için özel solvent karışımlarından imal edilmiş çok etkili bir spreydir. Aynı zamanda emiş kapakları ve rölanți ventillerinin de temizlenmesinde kullanılır. Malzemenin yağlayıcı özelliği olduğundan temizlenmiş hareketli parçaların daha iyi çalışmasını sağlar. Temizleyici olarak sanayi, montaj ve servis bakım çalışmalarında yağ ve benzin artıklarının giderilmesinde büyük kolaylık sağlar. Ambalaj 180° baş aşağı çevirerek de kullanabilirsiniz. KULLANMA TALIMATI: Kullanmadan önce çalkalayınız. Spreyi yüzeyden 20 cm mesafeden uygulayınız. Kirli yüzeylerin üzerine sıkarak, nüfuz etmesini ve kirin almasını bekleyiniz. Parçaları açık havada veya kuru bezle silerek kurutunuz. Çok kirli alanlarda işlemi bir kaç kez tekrarlayınız. Çevreye zarar vermeyen, ozonla dost itici gaz içerir. DİKKAT: Basınçlı kutu +50°C'nin üzerindeki sıcaklıklara maruz bırakmayınız. Kutuyu delmeyiniz, kutu bitse bile ateşe atmayınız. Açık alevli ortamlarda sıklamayınız. Yeterli havalandırmanın olduğu yerlerde kullanınız, uzun süre teneffüs etmeyiniz. Uygulama öncesi lastik ve plastik yüzeylere uygunluğunu test ediniz. Göz ve deri ile temasından kaçınınız, göze geldiği taktirde bol su ile 15 dakika yıkayınız. Herhangi bir tahrişte ve mide bulantısında doktora başvurunuz. Çocukların ulaşamayacağı yerlerde muhafaza ediniz. Kullanım şekline uygun kullanınız, - ÇOCUKLARDAN VE HAYVANLARDAN UZAK TUTUN.

ENG:

DIRECTION OF USE: Special mixture of solvents to provide internal and external cleaning for carburetor. Idling ventiles and suction flaps can be cleaned instantly and safely without smearing, since the spray has lubricating feature, it makes the cleaned moving parts run better. Available to be used as an oil, gasoline stain cleaners in industry, assembly and maintenance services. Thanks to the 180° valve system, allows to be used upside down which allows user to have perfect cleansing, in narrow areas as well. **DIRECTION OF USE:** Shake can well before use. Spray it by a distance of 20 cm. Spray to the place & parts which wants to be clean. Wait until penetrated. Dry the parts at well ventilated place or outside. Apply multiple times if meet with extreme dirt. Contains ozone friendly propellant. **CAUTIONS:** Pressurised container. Do not expose temperatures in exceed of +50°C, Protect from direct sunlight. Do not pierce or burn even after use. Do not use near flames or incandecent materials. Use in well ventilated areas, donot inhale. Do not use without testing on plastic and rubber surfaces. Keep away from eyes and do not inhale. In case of contact with skin and eyes, rinse immediatly with plenty of water. If irritation still exist, seek medical advice. Store away from young children. Only use as directed. - KEEP AWAY FROM CHILDREN AND ANIMALS.

RUS: НАПРАВЛЕНИЕ ПРИМЕНЕНИЯ: Специальная смесь растворителей для внутренней и внешней очистки карбюратора. Не работающие вентиляционные отверстия и всасывающие клапаны можно быстро и безопасно очистить, не оставляя пятен. Благодаря дополнительному специальному смазочному свойству, которое обеспечивает правильную работу деталей карбюратора. Доступен для использования в качестве очистителя от масляных и бензиновых пятен в промышленности, при сборке и обслуживании. Благодаря системе клапанов 180° можно использовать в перевернутом положении, что позволяет пользователю выполнять идеальную очистку даже в узких местах. СПОСОБ ПРИМЕНЕНИЯ: Хорошо встряхните баллончик перед использованием. Распылите его с расстояния 20 см. Распылите на место и части, которые хотят быть чистыми. Подождите, пока вошел. Высушите детали в хорошо проветриваемом месте или на улице. Нанесите несколько раз, если встретите сильное загрязнение. Содержит безвредный для озона газ-вытеснитель. ПРЕДОСТЕРЕЖЕНИЯ: Контейнер под давлением. Не подвергать воздействию температур выше +50°C. Беречь от прямых солнечных лучей. Не прокалывать и не сжигать даже после использования. Не используйте вблизи огня или раскаленных материалов. Использовать в хорошо проветриваемых помещениях, не вдыхать. Не используйте без тестирования на пластиковых и резиновых поверхностях. Держите подальше от глаз и не вдыхайте. При попадании на кожу и в глаза немедленно промойте большим количеством воды. Если раздражение все еще существует, обратитесь за медицинской помощью. Хранить вдали от маленьких детей. Используйте только по назначению. - БЕРЕГИТЕ ОТ ДЕТЕЙ И ЖИВОТНЫХ

ARB

مجالات الاستخدام: هو عبارة عن رذاذ فعال للغاية مصنوع من خلطات مذيبات خاصة للتنظيف الداخلي والخارجي للكربوريتر. يمكن تنظيف فتحات التهوية وفتحات الشفط داخل المنزل وأمان دون تلطيخ. بفضل ميزة التشحيم الخاصة الإضافية التي تسمح لأجزاء الكربوريتر بالعمل بشكل فعال. متاح للاستخدام كمنظف للبقع الزيتية والبنزين في الصناعة وخدمات التجميع والصيانة. بفضل نظام الصمام ، يسمح باستخدامه رأساً على عقب مما يتيح للمستخدم تنظيفاً مثالياً في المناطق الضيقة أيضاً. طريقة الاستعمال: رج العبوة جيداً قبل الاستعمال. رشها مسافة 20 سم، رش على المكان والأجزاء المراد تنظيفها. انتظر حتى يتم اختراقها ثم قم بتجفيف الأجزاء في مكان جيد التهوية أو في الخارج. ضع عدة مرات إذا واجهت الأوساخ الشديدة. يحتوي على مادة غازية صديقة للأوزون لا تضر بالبيئة. التحذيرات: حاوية مضغوطة، لا تعرض درجات حرارة تزيد عن 50 درجة مئوية ، يجب حمايتها من أشعة الشمس المباشرة. لا تثقب أو تحرق حتى بعد الاستخدام. لا تستخدم بالقرب من اللهب أو المواد غير المناسبة. استخدم في أماكن ذات تهوية كافية ، لا تستنشق لفترة طويلة. اختر مدى ملائمتها على الأسطح البلاستيكية والمطاطية قبل الاستخدام. تجنب ملامسة العينين والجلد ، في حالة ملامسة العين اغسلها بكمية كبيرة من الماء لمدة 15 دقيقة. إذا استمر التهيج ، فاطلب المشورة الطبية. يُخزن بعيداً عن متناول الأطفال. استخدم فقط وفقاً للإرشادات. يُحفظ بعيداً عن متناول الأطفال والحيوانات



CAPO

Choice of the
Masters

fix

LIQUID GREASE SPRAY

SIVI GRES

ЖИДКАЯ СМАЗКА

سبراي زيت التشحيم

TUR: KULLANIM ALANLARI: Hareketli ve oynar tüm parçalarda üstün yağlama ve koruma sağlar. Ağır iş makinelerinde ve forkliftlerde, zincir ve dişli sistemlerindeki hareketli parçaların uzun süreli yağlanmasını sağlar. Dişlilerde, zincirlerde ve her türlü mekanik sistemlerde mükemmel yağlama ve korozyon önleyici yapışma özelliklerine sahip spreylere kullanılmaktadır. Suyu iter, aşınmayı azaltır, yağlanan parçaların ömrünü uzatır. Kızak yağının kullanıldığı tüm uygulamalara göre kullanım kolaylığı sağlar. Dikkat: Ateşe ve kor haline gelmiş metalleri püskürtmeyin. Boş kutuları delmeyin veya ateşe atmayın. Damıtılmış petrol ürünleri içerir. S47 Kutusu basınçlıdır, güneş ışığından koruyunuz. +50C'yi aşmayan sıcaklıklarda saklayın. S2 Çocukların ulaşamayacağı yerde saklayın. S51 Sadece iyi havalandırılan alanlarda kullanın. S24 Cilt ile temasından kaçının. S25 Göz ile temasından kaçının. S26 Gözle teması halinde hemen bol su ile yıkayın ve doktora başvurun, kutuyu veya etiketi gösterin. S37 Uygun koruyucu eldiven kullanın. S39 Koruyucu maske ve gözlük onu kullan S16 Tutuşturucu kaynaklardan uzak tutun - sigara içmeyin. R8 Yanıcı malzemelerle teması halinde yangına neden olabilir. R53 Suda yaşam üzerinde uzun vadede olumsuz etkileri olabilir. - ÇOCUKLARDAN VE HAYVANLARDAN UZAK TUTUN.

ENG:

DIRECTION OF USE: Provides superior lubrication and protection in all moving and linked parts. It provides long-term lubrication of moving parts in heavy construction machines and forklifts, chain and gear systems. Spray grease with excellent lubricating and anti-corrosion adhesive properties is used in gears, chains and all kinds of mechanical systems. It repels water, reduces wear, prolongs the life of the lubricated parts. It provides ease of use according to all applications where sled oil is used. Caution: Do not spray on fire and metals that have become embers. Do not puncture or throw empty boxes into fire. Contains distilled petroleum products. S47 Box is pressurized, protect from sunlight. Store at temperatures not exceeding +50C. S2 Keep out of reach of children. S51 Use only in well-ventilated areas. S24 Avoid contact with skin. S25 Avoid contact with eyes. S26 In case of contact with eyes, rinse immediately with plenty of water and seek medical advice, show box or label. S37 Use suitable protective gloves. S39 Protective mask and goggles use it. S16 Keep away from sources of ignition - do not smoke. R8 May cause fire in contact with combustible materials. R53 May have adverse effects on aquatic life in the long term. - KEEP AWAY FROM CHILDREN AND ANIMALS.

RUS: НАПРАВЛЕНИЕ ПРИМЕНЕНИЯ: Обеспечивает превосходную смазку и защиту всех движущихся и связанных частей. Обеспечивает долговременную смазку движущихся частей тяжелых строительных машин и вилочных погрузчиков, цепных и зубчатых передач. Аэрозольная смазка с отличными смазывающими и антикоррозионными адгезионными свойствами используется в зубчатых передачах, цепях и всех видах механических систем. Отталкивает воду, снижает износ, продлевает срок службы смазываемых деталей. Оно обеспечивает простоту использования в соответствии со всеми приложениями, где используется сальниковое масло. Внимание: Не распыляйте на огонь и металлы, которые превратились в тлеющие угли. Не протыкайте и не бросайте пустые коробки в огонь. Содержит дистиллированные нефтепродукты. S47 Коробка герметична, беречь от солнечных лучей. Хранить при температуре не выше +50°C. S2 Хранить в недоступном для детей месте. S51 Использовать только в хорошо проветриваемых помещениях. S24 Избегать контакта с кожей. S25 Избегать попадания в глаза. S26 При попадании в глаза немедленно промыть большим количеством воды и обратиться к врачу, показать коробку или этикетку. S37 Используйте подходящие защитные перчатки. S39 Защитная маска и очки используйте это. S16 Хранить вдали от источников воспламенения - не курить. R8 Может вызвать пожар при контакте с горючими материалами. R53 Может оказывать неблагоприятное воздействие на водную флору и фауну в долгосрочной перспективе. - БЕРЕГИТЕ ОТ ДЕТЕЙ И ЖИВОТНЫХ.

ARB

يوفر تشحيمًا وحماية فائقة في جميع الأجزاء المتحركة والمتحركة، يوفر تزيينًا طويل الأمد للأجزاء المتحركة في الآلات الثقيلة والرافعات الشوكية وأنظمة السلسلة والتروس. يتم استخدام شحم الرش ذو خصائص التشحيم الممتازة والمواد اللاصقة المضادة للتآكل في التروس والسلاسل وجميع أنواع الأنظمة الميكانيكية. يصد الماء ويقلل من التآكل ويطيل من عمر الأجزاء المشحمة، يوفر سهولة في الاستخدام وفقًا لجميع التطبيقات التي يتم فيها استخدام زيت الانزلاق. تحذير: لا ترش على النار أو المعادن الساخنة، لا تثقب الصناديق الفارغة ولا تعرضها للنار، يحتوي على منتجات بترولية تُحفظ بعيدًا عن متناول S2 يحفظ بعيداً عن أشعة الشمس المباشرة، لا تعرض لدرجات حرارة تزيد عن درجة مئوية S47، مقطرة في حالة ملامسة العينين S26. تجنب ملامسته للعين S25. تجنب ملامسة الجلد S24. يستخدم في منطقة جيدة التهوية S51. الأطفال قم بإرتداء S39. ارتد قفازات مناسبة S37. في حالة الابتلاع لا تسبب التقيؤ، خذ استشارة طبية S62. اغسلهما بالماء وأخذ النصيحة الطبية قد يؤدي التلامس مع المواد القابلة للاشتعال إلى نشوب R8. يحفظ بعيداً عن مصادر الاشتعال - ممنوع التدخين S16. واثق العينين / الوجه قد يكون له تأثيرات ضارة طويلة المدى على الكائنات المائية R53 - حريق. يحفظ بعيداً عن متناول الأطفال والحيوانات



CAPO

Choice of the Masters
fix

ENGINE CLEANER SPRAY MOTOR TEMİZLEME SPREYİ ОЧИСТИТЕЛЬ ДВИГАТЕЛЯ منظف المحرك

TUR: KULLANIM ALANLARI: Motor üzerindeki yağ, gres ve inatçı kirlere çok hızlı bir şekilde nüfuz ederek, kirleri çözer. Motor aksamında herhangi bir bölüme zarar vermez. Akü, distribütör, alternatör gibi elektrik parçaları kapattıktan sonra uygulama yapılır. Temizliğin yanında, parlak ve yeni bir görüntü sağlar. Kullanma talimatı: Kullanmadan önce çalkalayınız. Sıcak motorun üzerine kesinlikle sıkmayınız. Spreyi yüzeyden 20 cm. mesafeden uygulayınız. Kirli yüzeylerin üzerine sıkarak, nüfuz etmesini ve kirin akmasını bekleyiniz. Motoru su ile yıkamadan çalıştırmayınız. Çok kirli alanlarda işlemi bir kaç kez tekrarlayınız. Çevreye zarar vermeyen, ozonla dost itici gaz içerir. Zararlılık İfadeleri: H222: Çok kolay alevlenir aerosol. H280: Basınçlı gaz içerir ısıtıldığında patlayabilir. H304: Solunum yoluna nüfuzu ve yutulması halinde öldürücüdür, H315: Cilt tahrişlerine yol açar. H319: Ciddi göz tahrişine yol açar. H336: Rehavete veya baş dönmesine yol açabilir. H411: Sulu ortamda uzun süre kalıcı, toksik etki. Önlem İfadeleri: P281: Kişisel koruyucu ekipman kullanın. P405: Kilitli alanda saklayın. P501: içeriği / kabı yerel / bölgesel / ulusal / uluslararası yönetmeliklere (belirtilmek üzere) uygun olarak imha ediniz. Üretici /tedarikçi ya da yetkili makam, atıkların içerik, konteynır ya da her ikisine de uygulanıp gerekemediğini belirtin. P302#P352: DERİ İLE TEMAS HALİNDE İSE: Bol sabun ve su ile yıkayın. • ÇOCUKLARDAN VE HAYVANLARDAN UZAK TUTUNUZ.

ENG:

DIRECTION OF USE: Powerful emulsifying degreaser that dissolves rapidly into all types of oil, grease and stubborn dirt from parts under the hood. It does not damage any part of the engine assembly. Application is made after turning off electrical parts such as battery, distributor, alternator. Can be sprayed towards to all engine parts by caring electrical parts. Direction of use: Shake can well before use, Avoid using at hot engines. Spray it by a distance of 20 cm. Spray to the place & parts which wants to be clean. Wait until penetrated. Dry the parts at well ventilated place or outside, Rinse engine with water, Do not start engine by not rinsing it, Apply multiple times if meet with extreme dirt. Contains ozone friendly propellant. Hazard phrases (H): H222: Extremely flammable aerosol. H280: Contains gas under pressure; may explode if heated. H304: May be fatal if swallowed and enters airways. H315: Causes skin irritation, H336: May cause drowsiness or dizziness. H319: Causes serious eye irritation. H411: Toxic to aquatic life with long lasting effects. Precautionary Statements (P): P281: Use personal protective equipment as required. P405: Store locked up, P501: Dispose of contents/container in accordance with local / regional / national / international regulations P302#P352: IF ON SKIN: wash with plenty of soap and water. • KEEP AWAY FROM CHILDREN AND ANIMALS.

RUS: НАПРАВЛЕНИЕ ПРИМЕНЕНИЯ: Мощный эмульгирующий обезжириватель, который быстро растворяется во всех типах масла, жира и стойкой грязи с деталей под капотом. Не повреждает никакие детали двигателя. Применение производится после отключения электрических частей, таких как аккумулятор, распределитель, генератор. Можно распылять на все части двигателя при уходе за электрическими деталями. Способ применения: Хорошо встряхнуть баллончик перед использованием. Избегать использования на горячих двигателях. Распылите его с расстояния 20 см. Распылите на место и части, которые хотят быть чистыми. Подождите, пока вошел. Высушите детали в хорошо проветриваемом месте или на улице. Промойте двигатель водой. Не запускайте двигатель, не промыв его. При сильном загрязнении наносите несколько раз. Содержит безвредный для озона газ-вытеснитель. Фразы об опасности (H): H222: Чрезвычайно огнеопасный аэрозоль. H280: Содержит газ под давлением; может взорваться при нагревании. H304: Может быть смертельным при проглатывании и попадании в дыхательные пути. H315: Вызывает раздражение кожи, H336: Может вызывать сонливость или головокружение. H319: Вызывает серьезное раздражение глаз. H411: Токсично для водных организмов с долгосрочными последствиями. Меры предосторожности (P): P281: Используйте средства индивидуальной защиты в соответствии с требованиями. P405: Хранить под замком, P501: Утилизировать содержимое/контейнер в соответствии с местными/региональными/ национальными/ международными нормами P302#P352: ПРИ ПОПАДАНИИ НА КОЖУ: промойте большим количеством воды с мылом.

ARB

مزيل شحوم قوي يذوب سريعاً جميع أنواع الزيوت والشحوم والأوساخ العنيدة الموجودة في المحرك، لا يتلف أي جزء من مجموعة المحرك. يمكن رشه على جميع أجزاء المحرك عن طريق العناية بالأجزاء الكهربائية. يتم التطبيق بعد فصل الأجزاء الكهربائية مثل البطارية والموزع والمولد. طريقة الاستعمال: رج العبوة جيداً قبل الاستخدام، تجنب استخدامها في المحركات الساخنة، رشها مسافة 20 سم. رشها على المكان والأجزاء المراد تنظيفها، انتظر حتى تتغلغل. لا تقم بتشغيل المحرك دون غسل محرك العادم بالماء. ضع عدة مرات إذا واجهت الأوساخ الشديدة. يحتوي على يحتوي على غاز تحت الضغط قد تتفجر H280: رذاذ شديد الانفجار H222: (H) مادة غازية صديقة للأوزون لا تضر بالبيئة. عبارات الخطر قد يسبب التماس أو H336: . يسبب تهيج الجلد H315: قد يؤدي إلى الوفاة إذا ابتلع ودخل الشعب الهوائية: H304: إذا تم تسخينها استخدم: P281: (P) مادة سامة للحياة مع تأثيرات طويلة الأمد. البيانات التحذيرية: H411: . يسبب تهيجاً خطيراً للعين: H319: الدوخة تخلص من المحتويات / الحاوية وفقاً للوائح المحلية / الإقليمية / P501: ، يُخزن مغلقاً P405: . معدات الحماية الشخصية كما هو مطلوب في حالة السقوط على الجلد: اغسله بكمية كبيرة من الصابون والماء P302#P352 الوطنية / الدولية يُحفظ بعيداً عن تناول الأطفال والحيوانات



CAPO

Choice of the Masters
fix

BRAKE & CLUTCH CLEANER FREN BALATA ve PARÇA TEMİZLEYİCİ ОЧИСТИТЕЛЬ ТОРМОЗОВ И СЦЕПЛЕНИЯ منظف الفرامل والمقابض

TUR: KULLANIM ALANLARI: Fren sistemlerinde yer alan kalıplar ve balatalar, diskler, mengeneler, yaylar ve debriyaj parçalarını temizler, tutma özelliğini artırır. Özel formülü sayesinde katman oluşturmuş gres, katran ve diğer yağların fazla efor sarf etmeden temizlenmesini sağlar. Valf sistemi sayesinde 180° baş aşağı çevirilerek dar alanların temizlenmesinde kullanılabilir. Kullanma talimi: Kullanmadan önce çalkalayınız. 20 cm mesafeden kirliliğin üzerine sikarak nüfuz etmesini bekleyiniz. Parçaları açık havada bekleterek veya kuru bezle silerek kurutunuz. Çok kirliliğin işlemini birkaç kez tekrarlayınız. 360° kullanabilirsiniz. Çevreye zarar vermeyen, ozon tabakası ile dost itici gaz içerir. Dikkat: Ateşe ve kor hale gelmiş metalleri püskürtmeyiniz. Boş kutuları delmeyin ve ateşe atmayın. Damıtılmış petrol ürünleri ihtiva eder. S47 Kutu basınçlıdır, güneş ışığından koruyunuz. +50°C aşmayan sıcaklıklarda depolayınız. S2 Çocukların ulaşamayacağı bir yerde tutunuz. S51 Sadece iyi havalandırılan yerlerde kullanınız. S24 Deri ile temastan sakınınız. S25 Göze temastan sakınınız. S26 Göze temas etmesi halinde derhal bol su ile yıkayınız ve tıbbi yardım alınız, kutuyu veya etiketini gösteriniz. S37 Koruyucu uygun eldiven kullanınız. S39 Koruyucu maske ve gözlük kullanınız. S16 Tutuşturucu kaynaklardan uzak tutunuz-sigara içmeyiniz. R8 Yanıcı maddeler ile temasında yangına neden olabilir. R53 Uzun dönemde su canlılarına zehirli olabilir. • ÇOCUKLAR VE HAYVANLARDAN UZAK TUTUNUZ.

ENG: DIRECTION OF USE: Specially designed for the cleaning of all types of brake, brake parts in drums, clumps, skids, cylinders and springs. Contains specially formulated cleaning components for removal of grease, tar and general encrusted surfaces. Thanks to the 180° valve system, allows to be used upside down which allows user to have perfect cleaning in narrow areas as well. Direction of use: Shake can well before use. Spray It by a distance of 20 cm to the place & parts where to be cleaned and wait until penetrated. Dry the parts at well ventilated place or outside, Apply multiple times if meet with extreme dirt, 360° usage is available. Contains ozone friendly. Cautions: Do not spray on naked flame or to become red - hot material. Do not pierce the empty boxes, do not expose of in fire. includes petroleum distillates. S47 Protect from direct sunlight. Do not expose to temperature exceeding +50°C S2 Keep out of reach of children. S51 Use in well ventilated area. S24 Avoid contact with skin. S25 Avoid contact with eye. S26 In ca: of contact with eyes flush with water and take a medical advice. S62 H swallowed do not induce vomiting, take a medical advice and show the label. S37 Wear suitable gloves, S39 Wear eye / face protection. S16 Keep away from sources of ignition- no smoking. R8 Contact with flammable substances may cause fire. R53 May cau long-term adverse affection the aquatic environment. • KEEP AWAY FROM CHILDREN AND ANIMALS.

RUS: НАПРАВЛЕНИЕ ПРИМЕНЕНИЯ: Специально разработан для очистки всех типов тормозов, тормозных деталей в барабанах, колодках, ползьях, цилиндрах и пружинах. Содержит специально разработанные чистящие компоненты для удаления жира, смолы и других покрытых коркой поверхностей. Благодаря системе клапанов на 180°, позволяет использовать в перевернутом виде, что позволяет пользователю иметь идеальную очистку и в узких местах. Способ применения: хорошо встряхнуть баллончик перед использованием. Распылить с расстояния 20 см на место и части, которые необходимо очистить, и подождать, пока просушите детали на хорошо проветриваемом месте или на улице. Нанесите несколько раз при сильном загрязнении, возможно использование на 360°. Содержит озонобезопасный. Пустые коробки вскрывать, не подвергать воздействию огня, содержит нефтяные дистилляты. S47 Беречь от прямых солнечных лучей. Не подвергать воздействию температуры выше +50°C. S2 Хранить в недоступном для детей месте. S51 Использовать в хорошо проветриваемом помещении. S24 Предотвращать контакт с кожей. S25 Предотвращение попадания в глаза. S26 При попадании в глаза промыть водой и обратиться к врачу. S62 H при проглатывании не вызывать рвоту, обратиться к врачу и показать этикетку. S37 Использовать защитные перчатки. S39 Использовать средства защиты глаз/лица. S16 Хранить вдали от источников воспламенения - не курить. R8 Контакт с горючими веществами может привести к пожару. R53 Может оказывать длительное неблагоприятное воздействие на водную среду. • БЕРЕГИТЕ ОТ ДЕТЕЙ И ЖИВОТНЫХ

ARB

مجالات الاستخدام: مصمم خصيصاً لتنظيف جميع أجزاء الفرامل يشمل بطانة الفرامل والدرامات والاسطوانات والزنبركات. يحتوي على مكونات تنظيف مصممة خصيصاً لإزالة الشحوم والقطران والأسطح المغطاة بشكل عام. بفضل نظام الصمام 180°، يسمح باستخدامه رأساً على عقب مما يسمح للمستخدم بالتنظيف المثالي في المناطق الضيقة أيضاً. طريقة الاستعمال: رج العبوة جيداً قبل الاستعمال. قم برشه بمسافة 20 سم إلى المكان والأجزاء المراد تنظيفها وانتظر حتى تتغلغل. جفف الأجزاء في مكان جيد التهوية أو في الخارج، ضع عدة مرات إذا واجهت الأوساخ الشديدة، يتوفر استخدام 360°. يحتوي على مادة صديقة للأوزون. يحذر: لا ترش على نار أو المواد ساخنة. لا تضغط على الضناديق الفارغة، ولا تحمي من أشعة الشمس المباشرة. لا تعرض لدرجات حرارة تزيد عن +50 درجة. S47 تعرضها للنار. يحتوي على منتجات بتروولية مقطرة يستخدم في مكان جيد التهوية. S24 تجنب ملامسة الجلد. S25 تجنب ملامسة العين. S51 تحفظ بعيداً عن تناول الأطفال S2 مئوية ارتد. S37 القىء، خذ نصيحة طبية وأظهر المصق S26 S62 H: عند ملامسة العينين يتدفق بالماء وأخذ المشورة الطبية. لا تسبب ابتلاع قد يؤدي التلامس مع المواد R8 الابتعاد عن مصادر الاشتعال - ممنوع التدخين S16 ارتد حماية للعينين / الوجه S39، قفازات قابلة للطي قد يؤثر سلباً على المدى الطويل على البيئة. يُحفظ بعيداً يُحفظ بعيداً عن تناول الأطفال والحيوانات R53. القابلة للاشتعال إلى نشوب حريق



CAPO

Choice of the Masters
fix

LIQUID RUBBER COATING KAUÇUK YÜZEY KAPLAMA ЖИДКОЕ РЕЗИНОВОЕ ПОКРЫТИЕ طلاء مطاطي السائل

TUR: Capo Fix su sızıntılarına karşı yüzeyleri kaplayan, örten ve koruyan, kullanımı kolay bir kauçuk kaplama mastiği, bir sızdırmazlık, yalıtım malzemesidir. Yüzeye sıkıldığında, kauçuk sıvı; çatlak ve deliklere süzülür, nüfuz eder ve o bölgedeki su kaçağı veya her türlü sızıntıyı hızlı bir şekilde durdurur, önler. 396gr. lık 1 adet sprey teneke kutu ile kaplama kalınlığına bağlı olarak yaklaşık 1 m2 alan kaplar. Kuruduktan sonra üzeri istenilen renge boyanabilir. sızıntı, çökme, çatlama, soyulma yapmaz. Yıllarca özelliğini koruyan, su geçirimsiz esnek bir kaplama oluşturun. üzeri yağlı boya ile boyanabilir. kullanım alanları: borular - su tesisatları - oluklar - çatılar - teraslar - bina dış cepheleeri - derz araları - pencere/kapı çevreleri - arabalar -

ENG: Capo Fix is an easy to use rubber coating sealant that coats seals and protects against water leaks. When sprayed onto a surface, the rubberized liquid seeps into cracks and holes to stop leaks fast. One can of Capo Fix can treat 2-8 square feet depending on the coating thickness needed. Once dry, the area sprayed can be painted any color. Capo Fix forms a watertight flexible coating that will not drip, crack, peel or sag for years. Capo Fix can be top-coated with latex or oil based paints. Great for: metal - aluminum - pvc - undercoatinls - asphalt - concrete - masonry galvanized metal - roofing materials - fiberglass - clay and more !

RUS: Capo Fix – это простой в использовании герметик для резинового покрытия, который покрывает уплотнения и защищает от протечек воды. При распылении на поверхность прорезиненная жидкость просачивается в трещины и отверстия, чтобы быстро остановить утечку. Одной банкой Capo Fix можно обработать от 2 до 8 квадратных футов в зависимости от необходимой толщины покрытия. После высыхания обработанный участок можно покрасить в любой цвет. Capo Fix образует водонепроницаемое гибкое покрытие, которое не будет капать, трескаться, отслаиваться или провисать в течение многих лет. Capo Fix можно покрывать латексными или масляными красками. Отлично подходит для: металла - алюминия - ПВХ - грунтовок - асфальта - бетона - кирпичной кладки оцинкованного металла - кровельных материалов - стекловолокна - глины и

ARB:
بخاخ مانع التسرب عبارة عن مادة مانعة للتسرب من المطاط سهلة الاستخدام ، وهي مادة مانعة للتسرب وعازلة تغطي وتغطي وتحمي الأسطح من تسرب المياه. عند رشها على السطح ، سائل مطاطي، يتغلغل في الشقوق والثقوب ويوقفها ويوقفها بسرعة ويمنع تسرب المياه أو أي نوع من التسرب في تلك المنطقة. 396 غرام. يغطي مساحة حوالي 1 م 2 ، حسب سماكة الطلاء ، مع علبة رش واحدة. بعد التجفيف ، يمكن دهنه على اللون المطلوب. لا يتسرب أو ينهار أو يتشقق أو يقشر. يخلق طلاء مرين مقاوم للماء يحتفظ بخصائصه لسنوات. يمكن دهنها بالطلاء الزيتي. مجالات الاستخدام: المواسير - السباكة - المزاريب - الأسطح - المدرجات - واجهات المباني - الفجوات المشتركة - إطارات النوافذ / الأبواب - السيارات - القوارب



CAPO
fix

Choise
of the
Masters

CASALINE
U S T A L A R I N T E R C İ H İ

Casaline İç ve Dış Tic. Pazarlama Ltd. Şti
Fevzi Çakmak Mh. 10768 Sk. E Blok No:8/B 42050
Karatay, Konya Tel: +90 332 503 03 04

www.capo.com.tr

www.casaline.com.tr info@casaline.com.tr